










# VIŠNJE I TREŠNJE

ORIJENTACIJSKI PROGRAM ZAŠTITE



VRIJEME PRIMJENE	PRIPRAVAK	SUZBIJA
 ▶ MIROVANJE VEGETACIJE	■ <b>CUPRABLAU Z 35 WG</b> 1,6 – 2,04 kg/ha (160 – 204 g / 1.000 m <sup>2</sup> / 100 l vode)	šupljikavost lista, moniliju i bakterioze
 ▶ NABUBRENI PUP	■ <b>CUPRABLAU Z 35 WG</b> 1,6 – 2,04 kg/ha (160 – 204 g / 1.000 m <sup>2</sup> / 100 l vode)	šupljikavost lista, moniliju i bakterioze
	+ ■ <b>mineralno ulje</b> ■ <b>HERKULES</b> 3 – 8 l/ha	<b>zimске stadije štetnika</b> jednogodišnje i višegodišnje širokolisne i uskolisne korove
 ▶ BIJELI PUP	■ <b>SYLLIT 544 SC</b> 1,25 l/ha (125 ml / 1.000 m <sup>2</sup> / 100 l vode)	kožičavost lista
	■ <b>BRAI</b> 0,04 – 0,05% (40 – 50 ml / 1.000 m <sup>2</sup> / 100 l vode)	<b>kalifornijske štitaraste uši</b>
 ▶ POČETAK CVATNJE	■ <b>SIGNUM</b> 0,056 – 0,075% (56 – 75 g na 100 l vode)	moniliju (sušenje rodnih grančica), palež cvijeta
 ▶ OD POČETKA DO ZAVRŠETKA OPADANJA LATICA	■ <b>SIGNUM</b> 0,056 – 0,075% (56 – 75 g na 100 l vode)	moniliju (sušenje rodnih grančica), palež cvijeta
 ▶ FORMIRANJE PLODA	■ <b>CHROMOSUL 80</b> 300 – 400 g na 100 l vode	pepelnicu
	■ <b>DELAN 700 WDG</b> 0,5 – 0,75 kg/ha (50 – 75 g / 1.000 m <sup>2</sup> / 100 l vode) (samo za trešnju)	šupljikavost, kožičavost, uvijenost i sušenje lišća
	■ <b>SYLLIT 544 SC</b> 1,25 l/ha (125 ml / 1.000 m <sup>2</sup> / 100 l vode) <b>III</b> ■ <b>MERPAN 80 WDG</b> 0,125 – 0,2 % (125 – 200 g u 100 l vode)	kožičavost, šupljikavost lista, uvijenost i sušenje listova.
 ▶ RAZVOJ PLODA	■ <b>CHROMOSUL 80</b> 300 – 400 g na 100 l vode	pepelnicu
	■ <b>SIGNUM</b> 0,056 – 0,075% (56 – 75 g na 100 l vode)	moniliju (trulež ploda)
	+ ■ <b>ROTOR SUPER</b> 400 – 500 ml/ha uz utrošak vode 1000 – 1400 l/ha	lisne uši, trešnjinu muhu i mediteransku voćnu muhu
	■ <b>IMIDAN 50 WG</b> 1,5 kg/ha (150 g / 1.000 m <sup>2</sup> / 100 l vode)	jabučnog savijača
	■ <b>PIRIMOR 50 WG</b> 10,04 – 0,06 % (40 – 60 g / 1.000 m <sup>2</sup> / 100 l vode)	lisne uši
NAKON BERBE	■ <b>DELAN 700 WDG</b> 0,5 – 0,75 kg/ha (50 – 75 g / 1.000 m <sup>2</sup> / 100 l vode) (samo za trešnju)	šupljikavost, kožičavost, uvijenost i sušenje lišća

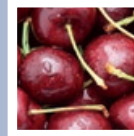
## ! ▶ NAPOMENA:

- sredstvo DELAN 700 WDG i CHROMOSUL 80 imaju dozvolu primjene samo u trešnji!
- u stresnim uvjetima tijekom vegetacije (prije mraza, nakon tuče, suša, nakon duljeg perioda hladnijeg vremena) preporučamo koristiti biostimulatore AMALGEROL ESSENCE 3 l/ha ili BOMBARDIER 3 l/ha.



# VIŠNJE I TREŠNJE

ORIJENTACIJSKI PROGRAM ZAŠTITE



## PREPORUKA:

**ROTOR® SUPER** (deltametrin 25 g/l)

SISTEMIČNI I KONTAKTNI INSEKTICID

ROTOR® SUPER namijenjen je za suzbijanje štetnih kukaca u:

### višnji i trešnji

– savijača kožice ploda, ružinog savijača i breskvinog

moljca u količini 350 – 490 ml/ha uz utrošak vode

1000 – 1400 l/ha kod pojave štetika.

– trešnjine muhe u količini 400 – 500 ml/ha uz utrošak vode

1000 – 1400 l/ha kod pojave štetnika.

– mediteranske voćne muhe u količini 500 ml/ha uz utrošak vode 1000 – 1400 l/ha kod pojave štetnika.

– crne trešnjine uši, zelene breskvine uši, šljivine uši i šljivinog savijača u količini 300 – 500 ml/ha uz utrošak vode 1000 – 1400 l/ha kod pojave štetnika.

Dopuštena je maksimalno jedna primjena godišnje.



## NOVO:

**SYLLIT 544 SC** (dodin 544 g/l)

PREVENTIVNI I KURATIVNI FUNGICID LOKALNE SISTEMIČNOSTI

SYLLIT 544 SC je namijenjen za suzbijanje biljnih bolesti:

trešnje i višnje – kožičavosti, uvijenosti sušenja listova u količini od 1,25 l/ha.

Sredstvo se primjenjuje u razdoblju kada su povoljni uvjeti za razvoj bolesti, od početka cvatnje (BBCH 60) do 2 tjedna pred berbu (BBCH 79) i/ili nakon berbe.

Dozvoljene su dvije primjene tijekom vegetacijske sezone.



simptomi kožičavosti na listu trešnje



simptomi kožičavosti na listu trešnje



## PREPORUKA:

**IMIDAN 50® WG** (fosmet 500 g/kg)

KONTAKTNO-ŽELUČANI INSEKTICID

IMIDAN 50® WG je namijenjen za suzbijanje štetnih kukaca u:

trešnji i višnji – trešnjine muhe u količini 1,5 kg/ha uz utrošak vode

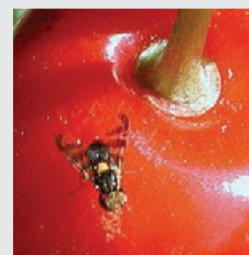
1000 l/ha.

Sredstvo se primjenjuje od faze kada su plodovi postigli oko 90% svoje završne veličine do početka promjene boje plodova (BBCH 79-81) sukladno karenci.

Sredstvo se može primijeniti najviše jednom tijekom vegetacije.



ličinke trešnjine muhe



trešnjina muha na plodu

**SIGNUM®** (piraklostrobin 6,7% + boskalid 26,7%)

KOMBINIRANI SISTEMIČNO KONTAKTNI FUNGICID

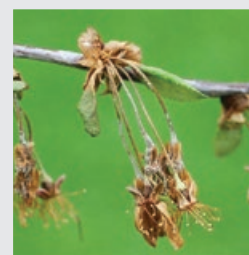
SIGNUM® je namijenjen za suzbijanje bolesti:

višnje i trešnje – paleži cvijeta i rodni izboja, te truleži ploda u koncentraciji 0,056 – 0,075% (56 – 75 g na 100 l vode).

Kombinacija novih djelatnih tvari piraklostrobin i boskalid osigurava visok stupanj zaštite i dugotrajan učinak.



simptomi truleži na plodu trešnje



simptomi paleži cvijeta i izboja