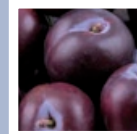










ŠLJIVA

ORIJENTACIJSKI PROGRAM ZAŠTITE



VRIJEME PRIMJENE	PRIPRAVAK	SUZBIJA
 ▶ MIROVANJE VEGETACIJE	■ CUPRABLAU Z 35 WG 1,6 – 2,04 kg/ha (160 – 204 g / 1.000 m ² / 100 l vode)	rogača šljive, šupljikavost lista
 ▶ NABUBRENI PUP	■ CUPRABLAU Z 35 WG 1,6 – 2,04 kg/ha (160 – 204 g / 1.000 m ² / 100 l vode)	rogača šljive, šupljikavost lista
	+ ■ mineralno ulje	zimске stadije štetnika
	■ LAINCOIL 0,75 – 1% (0,75 – 1l/100 l vode)	kalifornijske štitaste uši i dudove štitaste uši
 ▶ PUNA CVATNJA	■ SIGNUM 0,056 – 0,075% (56 – 75 g na 100 l vode)	jednogodišnje i višegodišnje širokolisne i uskolisne korove
 ▶ ZAVRŠETAK CVATNJE	■ SIGNUM 0,056 – 0,075% (56 – 75 g na 100 l vode)	moniliju (sušenje rodni grančica), palež cvijeta
		
 ▶ FORMIRANJE PLODA	■ KASTOR 0,2 – 0,3% (200 – 300 g u 100 l vode)	narančasta pjegavost
	+ ■ SIGNUM 0,056 – 0,075% (56 – 75 g na 100 l vode)	moniliju (trulež ploda)
	■ CHROMOSUL 80 0,3 – 0,4% (300 – 400 g na 100 l vode)	pepelnicu
 ▶ RAZVOJ PLODA	■ SIGNUM 0,056 – 0,075% (56 – 75 g na 100 l vode)	moniliju (trulež ploda)
	+ ■ ROTOR SUPER 350 – 490 ml/ha uz utrošak vode 1000 – 1400 l/ha	savijača kože ploda, ružinog savijača, breskvinog moljca
	500 ml/ha uz utrošak vode 1000 – 1400 l/ha 400 – 500 ml/ha uz utrošak vode 1000 – 1400 l/ha 300 – 500 ml/ha uz utrošak vode 1000 – 1400 l/ha	mediteransku voćnu muhu trešnjina muha
	■ PIRIMOR 50 WG 0,04 – 0,06 % (40 – 60g na 100 l vode)	crnu trešnjinu uš / trešnjinu lisnu uš, šljivinu zelenu uš, šljivinog savijača lisne uši



▶ NAPOMENA:

- U stresnim uvjetima tijekom vegetacije (prije mraza, nakon tuče, suša, nakon duljeg perioda hladnijeg vremena) preporučamo koristiti biostimulatore AMALGEROL ESSENCE 3 l/ha ili BOMBARDIER 3 l/ha.

■ Herbicidi

■ Fungicidi

■ Insekticidi



ŠLJIVA

ORIJENTACIJSKI PROGRAM ZAŠTITE



CUPRABLAU Z 35 WG (bakarni oksiklorid 350 g/kg)

Pakiranje od 100 g registrirano je i za neprofesionalne korisnike (amatere).

CUPRABLAU Z 35 WG je namijenjen za suzbijanje bolesti:

šljive – rogača šljive, šupljikavosti lista uz popratni učinak na **bakterijsku pjegavost i bakterijski rak** u količini od 1,6 – 2,04 kg/ha uz utrošak vode 500 – 1500 l/ha.

Sredstvo se na koštičavom voću koristi u mirovanju vegetacije, od jeseni do faze bubrenja pupova. Sredstvo se smije se primijeniti 4 puta tijekom vegetacijskog ciklusa uz minimalni razmak od 7 – 10 dana između primjena.

PREPORUKA:

ROTOR® SUPER (deltametrin 25 g/l)

ROTOR® SUPER je namijenjen za suzbijanje štetnih kukaca u:

šljivi

– **savijača kožice ploda i ružinog savijača** u količini 350 – 490 ml/ha uz utrošak vode 1000 – 1400 l/ha kod pojave štetnika.

– **zelene breskvine uši, crna trešnjine uši, šljivine zelene uši i šljivinog savijača** u količini 300 – 500 ml/ha uz utrošak vode 1000 – 1400 l/ha kod pojave štetnika.

Dopuštena je maksimalno jedna primjena godišnje.

NOVO I PREPORUKA:

LAINCOIL® (parafinsko ulje 790 g/l)

LAINCOIL® je namijenjen za suzbijanje štetnih kukaca u:

šljivi – kalifornijske štitaste uši i dudove štitaste uši u koncentraciji 0,75 – 1% (0,75 – 1 l/100 l vode), uz utrošak vode 500 – 1500 l/ha.

Sredstvo se primjenjuje prije otvaranja cvjetnih pupova (BBCH 53).

Dozvoljena je jedna primjena tijekom vegetacije.

Sadrži parafinsko ulje koje djeluje mehanički, gušenjem štetnika.

LAINCOIL® se ne smije miješati sa sredstvima koja sadrže sumpor, polisulfide, kaptan i folpeta.

SIGNUM® (piraklostrobin 6,7% + boskalid 26,7%)

SIGNUM® je namijenjen za suzbijanje bolesti:

šljive – paleži cvjetova i rodnih izboja, te truleži ploda u koncentraciji 0,056 – 0,075%.

SIGNUM® najbolje rezultate postiže u preventivnoj primjeni.

PREVENTIVNI KONTAKTNI FUNGICID



simptomi napada rogača šljive



šupljikavosti lista šljive

KONTAKTNO-ŽELUČANI INSEKTICID



šljivin savijač



šljivine zelene uši

KONTAKTNO-ŽELUČANI INSEKTICID I AKARICID

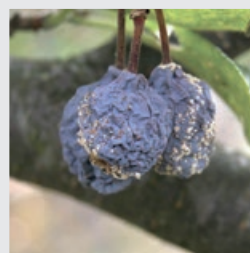


kalifornijska štitasta uš, odrasla ženka

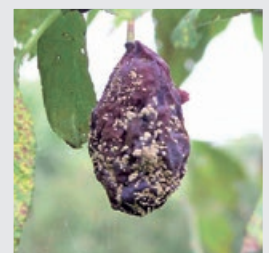


kalifornijske štitaste uši

KOMBINIRANI SISTEMIČNO KONTAKTNI FUNGICID



simptomi truleži ploda šljive



simptomi truleži ploda šljive