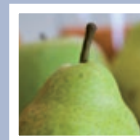





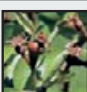





# KRUŠKA

## ORIJENTACIJSKI PROGRAM ZAŠTITE

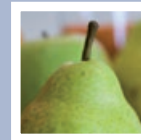


VRIJEME PRIMJENE	PRIPRAVAK	SUZBIJA
 <b>U VRIJEME MIROVANJA</b>	<b>CUPRABLAU Z 35 WG</b> 1,62 – 2,175 kg/ha (162 – 217,5 g / 1.000 m <sup>2</sup> / 100 l vode)	krstavost, rak, upalu kore, smeđu trulež, vlažnu trulež korijenovog vrata i bakterijsku palež
	<b>STOMP AQUA</b> 2,5 - 3,0 l/ha	jednogodišnje uskolisne korove i smanjuje zakorovljenost jednogodišnjim širokolisnim korovima
	<b>GROW</b> 25 – 50 g/biljci	Prevenција i uklanjanje simptoma nedostatka željeza (ferokloroza)
  <b>OD OTVARANJA PUPA DO VIDLJIVIH ČAŠKI CVJETOVA</b>	<b>CUPRABLAU Z 35 WG</b> 1,62 – 2,175 kg/ha (162 – 217,5 g / 1.000 m <sup>2</sup> / 100 l vode)	krstavost
	<b>mineralno ulje</b>	zimске stadije štetnika
	<b>LAINCOIL</b> 0,75 – 1% (0,75 – 11/100 l vode)	kalifornijske štitaste uši
	<b>BRAI</b> 0,04 – 0,05% (40 – 50 ml/1.000m <sup>2</sup> / 100 l vode) <b>APOLLO 50 SC</b> 0,4 l/ha (40 ml/1.000 m <sup>2</sup> / 150 l vode)	jaja i ličinke crvenog voćnog pauka
  <b>POJAVA CVJETOVA</b>	<b>SYLLIT 544 SC</b> 1,25 l/ha (125 ml / 1.000m <sup>2</sup> / 100 l vode) <b>iii</b> <b>MERPAN 80 WDG</b> 0,2% (200 g na 100 l vode) <b>iii</b> <b>POLYRAM DF</b> 0,2% (200 g na 100 l vode) <b>iii</b> <b>DELAN 700 WDG</b> 0,5 – 0,75 kg/ha (50 – 75 g / 1.000 m <sup>2</sup> /100 l vode) <b>iii</b> <b>DELAN PRO</b> 2,5 l/ha (250 ml / 1.000m <sup>2</sup> / 100 l vode) <b>iii</b> <b>ZIRAM 76 WG</b> 2,5 kg/ha (250 g / 1.000 m <sup>2</sup> / 100 l vode) <b>iii</b> <b>SERCADIS</b> 0,25 – 0,3 l/ha (25 – 30 ml / 1.000m <sup>2</sup> / 100 l vode)	krstavost
	<b>HERKULES</b> 3 – 8 l/ha	jednogodišnje i višegodišnje širokolisne i uskolisne korove
	<b>ARGO</b> 0,15 l/ha (15 ml u 100 l vode) <b>iii</b> <b>SUGOBY</b> 0,015 – 0,02% (15 – 20 g na 100 l vode) <b>iii</b> <b>SERCADIS</b> 0,25 – 0,3 l/ha (25 – 30 ml / 1.000m <sup>2</sup> / 100 l vode) <b>iii</b> <b>EMBRELIA</b> 0,5 l/ha za 1metar visine krošnje (max. 1,2 l/ha)	krstavost, pepelnicu
	<b>MERPAN 80 WDG</b> 0,2% (200 g na 100 l vode) <b>iii</b> <b>POLYRAM DF</b> 0,2% (200 g na 100 l vode) <b>iii</b> <b>DELAN 700 WDG</b> 0,5 – 0,75 kg/ha (50 – 75 g / 1.000 m <sup>2</sup> /100 l vode) <b>iii</b> <b>DELAN PRO</b> 2,5 l/ha (250 ml / 1.000m <sup>2</sup> / 100 l vode)	krstavost
	<b>PIRIMOR 50 WG</b> 0,04 – 0,06 % (40 – 60g na 100 l vode) <b>ROTOR SUPER</b> 300 – 500 ml/ha uz utrošak vode 1000 – 1400 l/ha 350 – 500 ml/ha uz utrošak vode 1000 – 1400 l/ha 500 ml/ha uz utrošak vode 1000 l/ha	lisne uši jabučnog savijača, jabučnu buhu, jabučnu zelenu uš, jabučnu pepeljastu uš savijača kože ploda običnu kruškinu buhu
	<b>AMALGEROL ESSENCE</b> 3 l/ha <b>iii</b> <b>BOMBARDIER</b> 3 l/ha	biostimulator - smanjuje utjecaj stresa i povećava kvalitetu plodova
 <b>FORMIRANI PLOD</b>	<b>ARGO</b> 0,15 l/ha (15 ml u 100 l vode) <b>iii</b> <b>SUGOBY</b> 0,015 – 0,02% (15 – 20 g na 100 l vode) <b>iii</b> <b>SERCADIS</b> 0,25 – 0,3 l/ha (25 – 30 ml / 1.000m <sup>2</sup> / 100 l vode) <b>iii</b> <b>EMBRELIA</b> 0,5 l/ha za 1metar visine krošnje (max. 1,2 l/ha)	krstavost, pepelnicu
	<b>SYLLIT 544 SC</b> 1,25 l/ha (125 ml / 1.000m <sup>2</sup> / 100 l vode) <b>ZIRAM 76 WG</b> 2,5 kg/ha (250 g / 1.000 m <sup>2</sup> / 100 l vode)	krstavost , uvijenost i sušenje listova krstavost i smeđu pjegavost
	<b>DELAN 700 WDG</b> 0,5 – 0,75 kg/ha (50 – 75 g / 1.000 m <sup>2</sup> /100 l vode) <b>iii</b> <b>DELAN PRO</b> 2,5 l/ha (250 ml / 1.000m <sup>2</sup> / 100 l vode) <b>iii</b> <b>CHROMOSUL 80</b> 200 – 300 g na 100 l vode	krstavost
	<b>IMIDAN 50 WG</b> 1,5 kg/ha (150 g/1.000m <sup>2</sup> /100 l vode)	jabučnog savijača
	<b>AMALGEROL ESSENCE</b> 3 l/ha <b>iii</b> <b>BOMBARDIER</b> 3 l/ha	biostimulator - smanjuje utjecaj stresa i povećava kvalitetu plodova
 <b>RAST PLODA</b>	<b>ARGO</b> 0,15 l/ha (15 ml u 100 l vode) <b>iii</b> <b>EMBRELIA</b> 0,5 l/ha za 1metar visine krošnje (max. 1,2 l/ha)	krstavost, pepelnicu
	<b>DELAN PRO</b> 2,5 l/ha (250 ml / 1.000m <sup>2</sup> / 100 l vode) <b>iii</b> <b>MERPAN 80 WDG</b> 0,2% (200 g na 100 l vode) <b>iii</b> <b>CHROMOSUL 80</b> 200 – 300 g na 100 l vode	krstavost
	<b>ROTOR SUPER</b> 300 – 500 ml/ha uz utrošak vode 1000 – 1400 l/ha 350 – 500 ml/ha uz utrošak vode 1000 – 1400 l/ha 500 ml/ha uz utrošak vode 1000 l/ha	jabučnog savijača, jabučnu buhu, jabučnu zelenu uš, jabučnu pepeljastu uš savijača kože ploda običnu kruškinu buhu
	<b>IMIDAN 50 WG</b> 1,5 kg/ha (150 g/1.000m <sup>2</sup> / 100 l vode)	jabučnog savijača
	<b>KANEMITE SC</b> 1,8 l/ha (0,6 l/ha za 1 m visine krošnje) uz utrošak vode 1000 – 1500 l/ha	crvenog pauka i koprivinu grinju



# KRUŠKA

## ORIJENTACIJSKI PROGRAM ZAŠTITE



### PREPORUKA:

#### ROTOR® SUPER (deltametrin 25 g/l)

ROTOR® SUPER je namijenjen za suzbijanje štetnih kukaca u:

**kruški - jabučnog savijača, jabučne zelene i pepeljaste uši** u količini 300 – 500 ml/ha uz utrošak vode 1000 – 1400 l/ha kod pojave štetnika.

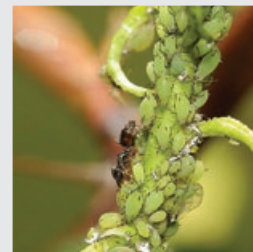
Za suzbijanje **savijača kožice ploda** u količini 350 – 500 ml/ha uz utrošak vode 1000 – 1400 l/ha kod pojave štetnika te **obične kruškine buhe** u količini 500 ml/ha uz utrošak vode 1000 l/ha kod pojave štetnika.

Dopuštene su maksimalno dvije primjene godišnje.

#### KONTAKTNO-ŽELUČANI INSEKTICID



kruškina  
buha



lisne uši  
na krušci



### NOVO:

#### SYLLIT 544 SC (dodin 544 g/l)

SYLLIT 544 SC je namjenjen za suzbijanje biljnih bolesti:

**kruške – krastavosti** u količini od 1,25 l/ha.

Sredstvo se primjenjuje u razdoblju kada su povoljni uvjeti za razvoj bolesti, od otvaranja pupova (BBCH 01) do 60 dana pred berbu.

Dozvoljene su dvije primjene tijekom vegetacijske sezone.

#### SISTEMIČNI FUNGICID



simptomi krastavosti  
na listu kruške



simptomi smeđe pjegavosti  
na plodu kruške



### NOVO:

#### SUGOBY (krezoksim-metil 500 g/kg)

SUGOBY namijenjen je za suzbijanje bolesti:

**kruške – krastavosti ploda kruške i smeđe pjegavosti kruške** u količini 0,2 kg/ha, uz utrošak vode 800 – 1000 l/ha (0,015 – 0,02 % odnosno 15 – 20 g na 100 l vode). Sredstvo se primjenjuje kada su povoljni uvjeti za razvoj bolesti, od stadija rožnatih pupova do stadija kada plod dosegne 90 % konačne veličine (BBCH 57-79).

Sredstvo se smije koristiti najviše dva puta tijekom vegetacije, uz razmak između primjena 8 – 14 dana

#### LOKALNO-SISTEMIČNI FUNGICID



simptomi krastavosti  
na plodu kruške



simptomi pjegavosti  
lista kruške

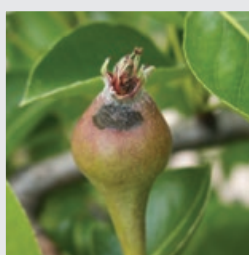
#### POLYRAM® DF (metiram 70%)

POLYRAM® DF namijenjen je za suzbijanje bolesti:

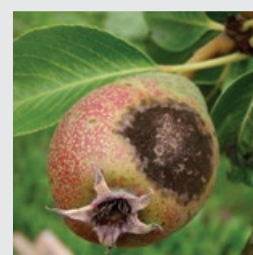
**kruške – krastavosti ploda** u koncentraciji 0,2% (200 g na 100 l vode).

POLYRAM® DF se dobro miješa s drugim preparatima za zaštitu bilja, te nije otrovan za pčele i druge korisne insekte i grinje. Sredstvo se primjenjuje kod pojave povoljnih uvjeta za zarazu. Dozvoljena su najviše 3 tretiranja u vegetaciji u vremenskim razmacima 7-10 dana ovisno o vremenskim uvjetima i intenzitetu zaraze. Maksimalno se može tretirati tri puta u sezoni.

#### KONTAKTNI FUNGICID



simptomi krastavosti  
na plodu kruške



simptomi krastavosti  
na plodu kruške