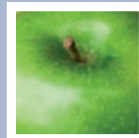




JABUKA

ORIJENTACIJSKI PROGRAM ZAŠTITE



PREPORUKA:

ROTOR® SUPER (deltametrin 25 g/l)

ROTOR® SUPER namijenjen je za suzbijanje štetnih kukaca u:

jabuci

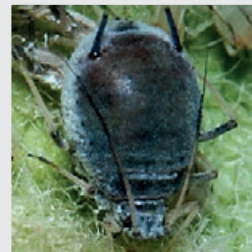
- **jabučnog savijača, jabučne buhe, jabučne zelene uši i jabučne pepeljaste uši** u količini 300 – 500 ml/ha uz utrošak vode 1000 – 1400 l/ha kod pojave štetnika.
- **savijača kožice ploda i ružinog savijača** u količini 350 – 500 ml/ha uz utrošak vode 1000 – 1400 l/ha kod pojave štetnika.
- **obične kruškine buhe** u količini 500 ml/ha uz utrošak vode 1000 l/ha kod pojave štetnika.

Dopuštene su maksimalno dvije primjene godišnje u razmaku od 14 dana.

KONTAKTNO-ŽELUČANI INSEKTICID



jabučni savijač



jabučna pepeljasta uš



PREPORUKA:

ARGO® (difenkonazol 250 g/l)

ARGO® je namijenjen za suzbijanje bolesti:

jabuke

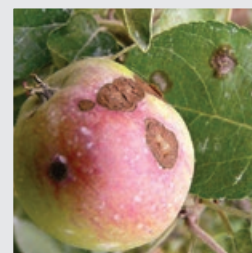
- **krastavosti - „fuzikladija“** preventivno tretiranjem prije pojave prvih simptoma bolesti u 13 ml sredstva u 100 l vode te kurativno u 15 ml sredstva u 100 l vode.
- **pepelnice** u 13 ml sredstva u 100 ml vode.

ARGO® se preporuča primijeniti najviše četiri puta godišnje, u razmacima od 7-10 dana.

PREVENTIVNI I KONTAKTNI FUNGICID



simptomi pepelnice na listu jabuke



simptomi krastavosti na plodu jabuke



NOVO:

DELAN® PRO (ditianon 125 g/l + kalijevi fosfonati 561,2 g/l)

DELAN® PRO namijenjen je za suzbijanje bolesti:

jabuke – krastavosti – „fuzikladija“

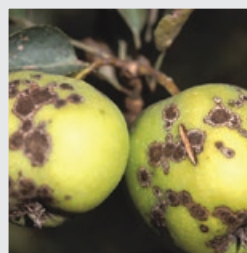
u količini od 2,5 l/ha. Utrošak vode je 200 – 1500 l/ha, ovisno o starosti i bujnosti nasada, fenofazi i stroju za primjenu sredstva.

Sredstvo se primjenjuje preventivno, prije ostvarenih zaraza, od faze zelenih vrhova cvjetnih pupova do početka zriobe.

Djelatne tvari ditianon i kalijevi fosfonati izvrsno se nadopunjuju. Ditianon se čvrsto veže za površinski sloj kutikule sprječavajući klijanje spora dok kalijevi fosfonati djeluju sistemski, ulaze u biljku i premještaju se unutar biljnih organa.

DELAN® PRO preporuča se primijeniti najviše šest puta godišnje tijekom vegetacije uz razmak 5-10 dana između primjena.

SISTEMIČNI PREVENTIVNI I KURATIVNI FUNGICID



simptomi krastavosti na plodu jabuke

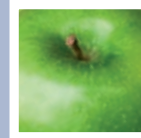


simptomi krastavosti na listu jabuke



JABUKA

ORIJENTACIJSKI PROGRAM ZAŠTITE



PREPORUKA:

CUPRABLAU Z 35 WG (bakarni oksiklorid 350 g/kg)

Pakiranje od 100 g registrirano je i za neprofesionalne korisnike (amateure).

CUPRABLAU Z 35 WG je namijenjen za suzbijanje bolesti:

jabuke

- **krastavosti, raka, upale kore, smeđe truleži, vlažne truleži korijenovog vrata i bakterijske paleži** u količini od 1,62 – 2,175 kg/ha, uz najviše 3 primjene tijekom vegetacijskog ciklusa i razmak od 7 – 10 dana između primjena tijekom jeseni i zime.
- u količini od 1,32 – 1,8 kg/ha, uz najviše 4 primjene tijekom vegetacijskog ciklusa i razmak od 7 – 10 dana između primjena tijekom proljeća (bubrenje pupova, zelenih pupova, “mišje uši”)
- sredstvo se na jezgričavom voću koristi do cvatnje uz utrošak vode 500 – 1500 l/ha.
- suzbijanje bakterijske paleži na sortama koje nisu osjetljive na bakar u količini od 0,48 – 0,75 kg/ha, uz najviše 4 primjene tijekom vegetacijskog ciklusa i uz minimalni razmak od 7 – 8 dana između primjena

PREVENTIVNI KONTAKTNI FUNGICID



simptomi krastavosti ploda jabuke



bakterijske paleži na jabuci

BELLIS® (boskalid 25,2% + piraklostrobin 12,8%)

BELLIS® je namijenjen za suzbijanje bolesti:

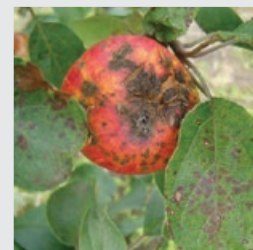
jabuke – krastavosti ploda i pepelnice u količini od 800 g/ha (80 g na 1000 m²), odnosno u koncentraciji 0,08% (80 g u 100 l vode)

Djelatne tvari piraklostrobin i boskalid izvrsno se nadopunjuju proširujući spektar djelovanja na najvažnije gljivične bolesti jezgričavog voća. Primijenjen u navedenim količinama smanjuje pojavu bolesti na uskladištenim plodovima. Punu učinkovitost protiv svih važnih vrsta truleži koje se javljaju u skladištu, BELLIS® iskazuje kada se primijeni neposredno prije berbe. Najveće prednosti BELLIS®-a su postojanost prema ispiranju kišom (do 40 mm), te kratka karenca.

SISTEMIČNI KOMBINIRANI FUNGICID



simptomi pepelnice na listu jabuke



simptomi krastavosti na plodu jabuke

APOLLO® 50 SC (klofentezin 500 g/l)

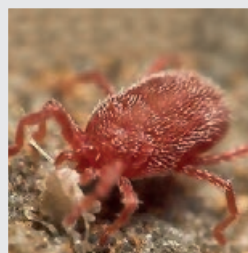
APOLLO® 50 SC je namijenjen za suzbijanje grinja u:

jabuci

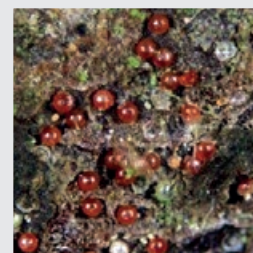
- **zimskih jaja crvenog voćnog pauka** u količini 0,4 l/ha. Tretiranje treba obaviti u trenutku izlaženja ličinki iz zimskih jaja uz utrošak od najmanje 1500 l škropiva/ha (40 ml u 150 l vode na 1000 m²). Za suzbijanje ljetnih jaja i mladih pokretnih razvojnih oblika pauka u količini 0,4 l/ha uz utrošak od najmanje 1500 l/ha škropiva (40 ml u 150 l vode na 1000 m²). Tretirati treba kada se na listu nalaze najviše 2-3 pokretna mlada razvojna oblika pauka.

Sredstvo se smije koristiti najviše 1 puta godišnje u maksimalnoj količini 0,4 l/ha (200 g aktivne tvari/ha).

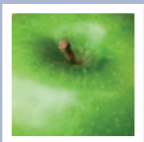
SELEKTIVNI AKARICID



uvećani prikaz crvenog voćnog pauka

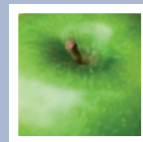


zimski jajašca crvenog voćnog pauka u vidu nakupina na granci



JABUKA

ORIJENTACIJSKI PROGRAM ZAŠTITE



PREPORUKA:

FOND® 12 E (miklobutanil 125 g/l)

FOND® 12 E namijenjen je za suzbijanje bolesti:

jabuke – krastavosti ploda u koncentraciji od 0,025 – 0,035 % (25 – 35 ml u 100 l vode) te **pepelnice** u koncentraciji 0,035 % (35 ml u 100 l vode) primjenom u vrijeme primarnih infekcija pa do formiranja plodova.

Koristi se u razmacima 7-8 dana kod primarnih i 10-14 dana kod sekundarnih infekcija. Kurativna primjena protiv krastavosti jabuke preporuča se samo ako postoji praćenje od strane antifuzikladijske prognosne službe.

LOKALNO SISTEMIČNI PREVENTIVNI I KURATIVNI FUNGICID



simptomi pepelnice
na jabuci



simptomi krastavosti
na plodu jabuke

STAR 80 WP® (mankozeb 80%)

STAR 80 WP® namijenjen je za suzbijanje bolesti:

jabuke – krastavosti lista i ploda u količini 3 kg/ha uz utrošak vode od 700 – 1500 l/ha.

STAR 80 WP® vrlo je učinkovit preventivni fungicid za suzbijanje gljivičnih bolesti biljaka. Sadrži 80% mankozeba te je jedan od najviše korištenih fungicida u svijetu. Ima pozitivan utjecaj na vegetaciju i prinos (stimulativni utjecaj cinka i mangana na stvaranje klorofila) te nižu toksičnost nego drugi ditiokarbamati.

Ne utječe na klijavost polena i oplodnju, kao ni na mrežavost zlatnog delišesa. Sredstvo se primjenjuje kod pojave povoljnih uvjeta za zarazu prema prognosnom programu od ožujka do rujna (BBCH 51-79). Dozvoljena je najviše jedna primjena u vegetaciji.

PREVENTIVNI KONTAKTNI FUNGICID



simptomi krastavosti
na plodu jabuke



simptomi krastavosti
na listu jabuke



NOVO:

SYLLIT 544 SC (dodin 544 g/l)

SYLLIT 544 SC namijenjen je za suzbijanje bolesti:

jabuke – krastavosti u količini od 1,25 l/ha.

Sredstvo se primjenjuje u razdoblju kada su povoljni uvjeti za razvoj bolesti, od otvaranja pupova (BBCH 01) do 60 dana pred berbu.

Dozvoljene su dvije primjene tijekom vegetacijske sezone.

SISTEMIČNI FUNGICID



simptomi krastavosti
na plodu jabuke





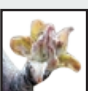

simptomi krastavosti
na listu jabuke



JABUKA

ORIJENTACIJSKI PROGRAM ZAŠTITE

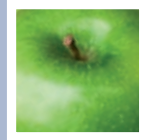






VRIJEME PRIMJENE	PRIPREMAK	SUZBIJA
 U VRIJEME MIROVANJA	<ul style="list-style-type: none"> ■ CUPRABLAU Z 35 WG 1,62 – 2,175 kg/ha (162 – 217,5 g / 1.000 m² / 100 l vode) 	krastavost, rak, upalu kore, smeđu trulež, vlažnu trulež korijenovog vrata i bakterijsku palež
	<ul style="list-style-type: none"> + ■ mineralno ulje ■ STOMP AQUA 2,5 – 3,0 l/ha 	zimske stadije štetnika jednogodišnje uskolisne korove i smanjuje zakorovljenost jednogodišnjim širokolisnim korovima
	■ GROW 25 – 50 g/biljci	Prevenција i uklanjanje simptoma nedostatka željeza (ferokloroza)
 STADIJ MIŠJE UŠI	<ul style="list-style-type: none"> ■ CUPRABLAU Z 35 WG 1,32 – 1,8 kg/ha (132 – 180 g / 1.000m² / 100 l vode) + ■ CHROMOSUL 80 0,4 – 0,5% (400 – 500 g na 100 l vode) 	krastavost i pepelnicu
 POJAVA CVJETOVA	<ul style="list-style-type: none"> ■ SYLLIT 544 SC 1,25 l/ha (125 ml / 1.000m² / 100 l vode) iii ■ DELAN 700 WDG 0,5 – 0,75 kg/ha (50 – 75 g / 1.000 m² / 100 l vode) iii ■ DELAN PRO 2,5 l/ha (250 ml / 1.000m² / 100 l vode) iii ■ ZIRAM 76 WG 2,5 kg/ha (250 g / 1.000 m² / 100 l vode) 	krastavost
	<ul style="list-style-type: none"> + ■ CHROMOSUL 80 0,4% (400 g na 100 l vode) iii ■ SUGOBY 0,015 – 0,02% (15 – 20 g na 100 l vode) 	pepelnica
	<ul style="list-style-type: none"> ■ SERCADIS 0,25 – 0,3 l/ha (25 – 30 ml / 1.000m² / 100 l vode) 	krastavost i pepelnicu
	<ul style="list-style-type: none"> + ■ DELAN PRO 2,5 l/ha (250 ml / 1.000 m² / 100 l vode) 	
	<ul style="list-style-type: none"> ■ SUGOBY 0,015 – 0,02% (15 – 20 g na 100 l vode) iii ■ ARGO 0,013 – 0,015% (13 – 15 ml u 100 l vode) 	krastavost i pepelnicu
 RUŽIČASTI PUP	<ul style="list-style-type: none"> + ■ DELAN 700 WDG 0,5 – 0,75 kg/ha (50 – 75 g / 1.000 m² / 100 l vode) iii ■ DELAN PRO 2,5 l/ha (250 ml / 1.000 m² / 100 l vode) ■ CUPRABLAU Z 35 WG 0,06% (60 g na 100 l vode) ■ HERKULES 3 – 8 l/ha 	krastavost
	<ul style="list-style-type: none"> ■ APOLLO 50 SC 0,4 l/ha (40 ml / 1.000 m² / 150 l vode) ■ MAVRIK 2 F 0,02 – 0,04% (20 – 40 ml na 100 l vode) 	krastavost i pepelnicu
	<ul style="list-style-type: none"> ■ PIRIMOR 50 WG 0,04 – 0,06 % (40 – 60g na 100 l vode) ■ LAINCOIL 0,75 – 1% (0,75 – 1l/100 l vode) 	jabačnu zelenu uš, jabačnu pepeljastu uš
	<ul style="list-style-type: none"> + ■ BRAI 0,04 – 0,05% (40 – 50 ml na 100 l vode) ■ AMALGEROL ESSENCE 3 l/ha iii ■ BOMBARDIER 3 l/ha 	lisne uši kalifornijske štitaste uši
	<ul style="list-style-type: none"> ■ FOND 12 E 0,025 – 0,035% (25 – 35 ml na 100 l vode) + ■ POLYRAM DF 0,2% (200 g na 100 l vode) iii ■ SUGOBY 0,015 – 0,02% (15 – 20 g na 100 l vode) 	biostimulator - smanjuje utjecaj stresa i povećava kvalitetu plodova
	<ul style="list-style-type: none"> ■ SERCADIS 0,25 – 0,3 l/ha (25 – 30 ml / 1.000m² / 100 l vode) 	krastavost i pepelnicu
	<ul style="list-style-type: none"> + ■ DELAN PRO 2,5 l/ha (250 ml / 1.000 m² / 100 l vode) ■ DELAN 700 WDG 0,5 – 0,75 kg/ha (50 – 75 g / 1.000 m² / 100 l vode) iii ■ DELAN PRO 2,5 l/ha (250 ml / 1.000 m² / 100 l vode) iii ■ POLYRAM DF 0,2% (200 g na 100 l vode) 	krastavost
	<ul style="list-style-type: none"> + ■ NIMROD 25 EC 0,04 – 0,05% (40 – 50 ml na 100 l vode) iii ■ CYFLAMID 5 EW 0,27 – 0,5 l/ha (27 – 50 ml / 1.000 m² / 100 l vode) 	pepelnica
	<ul style="list-style-type: none"> ■ CUPRABLAU Z 35 WG 0,48 – 0,75 kg/ha (48 – 75 g / 1.000 m² / 100 l vode) 	plamenjaču i bakterijsku palež
	<ul style="list-style-type: none"> ■ ARGO 0,013 – 0,015% (13 – 15 ml u 100 l vode) iii ■ FOND 12 E 0,025 – 0,035% (25 – 35 ml na 100 l vode) iii ■ SUGOBY 0,015 – 0,02% (15 – 20 g na 100 l vode) 	krastavost i pepelnicu
	<ul style="list-style-type: none"> + ■ STAR 80 WP 3 kg/ha (300 g / 1.000 m² / 100 l vode) ■ DELAN 700 WDG 0,5 – 0,75 kg/ha (50 – 75 g / 1.000 m² / 100 l vode) iii ■ DELAN PRO 2,5 l/ha (250 ml / 1.000m² / 100 l vode) iii ■ MERPAN 80 WDG 0,2% (200 g na 100 l vode) 	krastavost
	<ul style="list-style-type: none"> + ■ CHROMOSUL 80 0,3 – 0,5% (300 – 500 g u 100 l vode) ■ MAVRIK 2 F 0,02 – 0,04% (20 – 40 ml na 100 l vode) ■ AMALGEROL ESSENCE 3 l/ha iii ■ BOMBARDIER 3 l/ha 	pepelnica jabačnu pepeljastu uš, zelenu jabačnu uš biostimulator - smanjuje utjecaj stresa i povećava kvalitetu plodova



JABUKA

ORIJENTACIJSKI PROGRAM ZAŠTITE



VRIJEME PRIMJENE	PRIPRAVAK	SUZBIJA
 ZAVRŠETAK OPADANJA	<ul style="list-style-type: none"> ■ ARGO 0,013 – 0,015% (13 – 15 ml u 100 l vode) iii ■ FOND 12 E 0,025 – 0,035% (25–35 ml na 100 l vode) 	krstavost i pepelnicu
	<ul style="list-style-type: none"> + <ul style="list-style-type: none"> ■ STAR 80 WP 3 kg/ha (300 g / 1.000 m² / 100 l vode) iii ■ DELAN 700 WDG 0,5 – 0,75 kg/ha (50 – 75 g / 1.000 m² / 100 l vode) iii ■ DELAN PRO 2,5 l/ha (250 ml / 1.000m² / 100 l vode) iii ■ POLYRAM DF 0,20% (200 g na 100 l vode) iii ■ SYLLIT 544 SC 1,25 l/ha (125 ml / 1.000m² / 100 l vode) iii ■ MERPAN 80 WDG 0,2% (200 g na 100 l vode) 	krstavost
	<ul style="list-style-type: none"> + <ul style="list-style-type: none"> ■ CHROMOSUL 80 0,3 – 0,5% (300 – 500 g u 100 l vode) ■ AMALGEROL ESSENCE 3 l/ha iii ■ BOMBARDIER 3 l/ha 	pepelnicu biostimulator - smanjuje utjecaj stresa i povećava kvalitetu plodova
 FORMIRANJE PLODA	<ul style="list-style-type: none"> ■ ARGO 0,013 – 0,015% (13 – 15 ml u 100 l vode) iii ■ EMBRELIA 0,5 l/ha za 1 metar visine krošnje (max. 1,2 l/ha) 	krstavost i pepelnicu
	<ul style="list-style-type: none"> + <ul style="list-style-type: none"> ■ DELAN 700 WDG 0,5 – 0,75 kg/ha (50 – 75 g / 1.000 m² / 100 l vode) iii ■ DELAN PRO 2,5 l/ha (250 ml / 1.000m² / 100 l vode) iii ■ POLYRAM DF 0,20% (200 g na 100 l vode) 	krstavost
	<ul style="list-style-type: none"> + <ul style="list-style-type: none"> ■ CHROMOSUL 80 0,3 – 0,5% (300 – 500 g u 100 l vode) iii ■ NIMROD 25 EC 0,04 – 0,05 % (40 – 50 ml na 100 l vode) iii ■ CYFLAMID 5 EW 0,27 – 0,5 l/ha (27 – 50ml / 1.000m² / 100 l vode) 	pepelnicu
	<ul style="list-style-type: none"> ■ ROTOR SUPER 300 – 500 ml/ha uz utrošak vode 1000–1400 l/ha 350 – 500 ml/ha uz utrošak vode 1000–1400 l/ha 	jabučni savijač, jabučnu buhu, jabučnu zelenu uš, jabučnu pepeljastu uš savijača kože ploda
	<ul style="list-style-type: none"> ■ IMIDAN 50 WG 1,5 kg/ha (150 g / 1.000m² / 100 l vode) iii ■ MIMIC 0,06% (60 ml na 100 l vode) 	jabučnog savijača
	<ul style="list-style-type: none"> ■ KANEMITE SC 1,8 l/ha (0,6 l/ha za 1 m visine krošnje) uz utrošak vode 1000 – 1500 l/ha 	grinje
	<ul style="list-style-type: none"> ■ AMALGEROL ESSENCE 3 l/ha iii ■ BOMBARDIER 3 l/ha 	biostimulator - smanjuje utjecaj stresa i povećava kvalitetu plodova
	<ul style="list-style-type: none"> ■ SERCADIS 0,25 – 0,3 l/ha (25 – 30 ml / 1.000m² / 100 l vode) 	krstavost i pepelnicu
 RAST PLODA	<ul style="list-style-type: none"> + <ul style="list-style-type: none"> ■ DELAN PRO 2,5 l/ha (250 ml / 1.000 m² / 100 l vode) ■ HERKULES 3 – 8 l/ha 	jednogodišnje i višegodišnje širokolisne i uskolisne korove
	<ul style="list-style-type: none"> ■ IMIDAN 50 WG 1,5 kg/ha (150 g / 1.000m² / 100 l vode) iii ■ MIMIC 0,06% (60 ml na 100 l vode) 	jabučnog savijača
	<ul style="list-style-type: none"> ■ POLYRAM DF 0,20% (200 g na 100 l vode) iii ■ SYLLIT 544 SC 1,25 l/ha (125 ml / 1.000m² / 100 l vode) 	krstavost
 RAZVOJ PLODA	<ul style="list-style-type: none"> + <ul style="list-style-type: none"> ■ CHROMOSUL 80 0,3 – 0,5% (300 – 500 g u 100 l vode) ■ DELAN 700 WDG 0,5 – 0,75 kg/ha (50 – 75 g / 1.000 m² / 100 l vode) iii ■ DELAN PRO 2,5 l/ha (250 ml / 1.000m² / 100 l vode) 	pepelnicu krstavost
	<ul style="list-style-type: none"> + <ul style="list-style-type: none"> ■ SUGOBY 0,015 – 0,02% (15 – 20 g na 100 l vode) ■ ROTOR SUPER 300 – 500 ml/ha uz utrošak vode 1000–1400 l/ha 350 – 500 ml/ha uz utrošak vode 1000–1400 l/ha 	krstavost i pepelnicu jabučni savijač, jabučnu buhu, jabučnu zelenu uš, jabučnu pepeljastu uš savijača kože ploda
	<ul style="list-style-type: none"> ■ APOLLO 50 SC 0,4 l/ha (40 ml / 1.000 m² / 150 l vode) 	jaja i ličinke crvenog pauka
	<ul style="list-style-type: none"> ■ STAR 80 WP 3 kg/ha (300 g / 1.000 m² / 100 l vode) iii ■ MERPAN 80 WDG 0,2% (200 g na 100 l vode) 	krstavost
	<ul style="list-style-type: none"> + <ul style="list-style-type: none"> ■ CHROMOSUL 80 0,3 – 0,5% (300 – 500 g u 100 l vode) ■ SUGOBY 0,015 – 0,02% (15 – 20 g na 100 l vode) iii ■ BELLIS 0,08% (80 g na 100 l vode) 	pepelnicu krstavost i pepelnicu
	<ul style="list-style-type: none"> ■ BELLIS 0,08% (80 g na 100 l vode) 	skladišne bolesti
PRED BERBU	<ul style="list-style-type: none"> ■ BELLIS 0,08% (80 g na 100 l vode) 	skladišne bolesti