
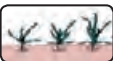







# STRNE ŽITARICE

## ORIJENTACIJSKI PROGRAM ZAŠTITE



VRIJEME PRIMJENE	PRIPRAVAK	SUZBIJA
<b>NAKON SJETVE, PRIJE NICANJA</b> 	<b>FUGA DELTA</b> 0,6 l/ha	jednogodišnje uskolisne i širokolisne korove
	<b>STOMP AQUA</b> 2,5 - 3,0 l/ha	jednogodišnje uskolisne korove i smanjuje zakorovljenost jednogodišnjim širokolisnim korovima
	<b>XTENDER ROW</b> 5 l/ha	biostimulator - regeneratore mikrobiote tla
<b>NAKON NICANJA DO 3 LISTA (BBCH 13)</b>	<b>FUGA DELTA</b> 0,6 l/ha	jednogodišnje uskolisne i širokolisne korove
<b>OD POČETKA DO KRAJA BUSANJA</b> 	<b>DEHERBAN A EXTRA</b> 1 - 1,2 l/ha <b>iii</b> <b>SARACEN MAX</b> 25 g/ha uz utrošak vode od 200 - 300 l/ha <b>XTENDER ROW</b> 5 l/ha	jednogodišnje i višegodišnje širokolisne korove biostimulator - regeneratore mikrobiote tla
	<b>BASAGRAN 480</b> 2 l/ha U ranim sortama pšenice, ječma i raži BASAGRAN 480 ne smije se primijeniti u količini većoj od 1,5 l/ha. <b>iii</b> <b>SARACEN MAX</b> 25 g/ha uz utrošak vode od 200 - 300 l/ha	jednogodišnje i višegodišnje širokolisne korove
<b>OD STADIJA PUNOG BUSANJA DO POJAVE DRUGOG KOLJENCA</b> 	<b>STARANE FORTE</b> 0,6 l/ha <b>ACCURATE 200 WG</b> 30 g/ha <b>TRIBE 75 WG</b> 20 g/ha Radi proširenja spektra djelovanja, sredstva preporučamo primjenjivati u sljedećim kombinacijama: <b>ACCURATE 200 WG</b> 20 g/ha + <b>STARANE FORTE</b> 0,2 l/ha <b>iii</b> <b>TRIBE 75 WG</b> 20 g/ha + <b>STARANE FORTE</b> 0,3 l/ha	jednogodišnje i višegodišnje širokolisne korove jednogodišnje i višegodišnje širokolisne korove jednogodišnje širokolisne korove jednogodišnje i višegodišnje širokolisne korove
	<b>COMRADE</b> 0,8 - 1,0 l/ha	smeđu pjegavost lista, smeđu hrđu, žutu hrđu
	<b>NEXT</b> 0,5 l/ha	regulator rasta, umanjuje rizik od polijeganja
	<b>BOMBARDIER</b> 3 l/ha <b>iii</b> <b>AMALGEROL ESSENCE</b> 3 l/ha	biostimulator - smanjuje utjecaj stresa, povećava kvalitetu i kvantitetu plodova, pospješuje vegetativni rast
<b>OD ZAVRŠETKA VLATANJA DO CVATNJE</b> 	<b>COMRADE</b> 0,8 - 1,0 l/ha	bolesti lista i klasa (pepelnicu, smeđu pjegavost lista, smeđu pjegavost lista i pljevica, hrđu)
<b>OD POČETKA KLASANJA DO POČETKA CVATNJE</b> 	<b>COMRADE</b> 0,8 - 1,0 l/ha	bolesti lista i klasa (pepelnicu, smeđu pjegavost lista, smeđu pjegavost lista i pljevica, hrđu)
	<b>ROTOR SUPER</b> 300 - 500 ml/ha	sremzinu lisnu uš, zobenu lisnu uš, sovice pozemljuše
	<b>FASTAC 10 EC</b> 0,15 l/ha <b>iii</b> <b>PRIMOR 50 WG</b> 260 g/ha	lisne uši
	<b>FASTAC 10 EC</b> 0,12 l/ha <b>FASTAC 10 EC</b> 0,125 l/ha	žitnog balca
	<b>KARIS 10 CS</b> 50 ml/ha	lisne uši kao vektore virusa, zobene lisne uši, ružine lisne uši lisne uši, žutu pšeničnu muhu



### NAPOMENA:

- količina vode za primjenu kreće se od 200 - 400 l/ha, a za prskanje kontaktnim herbicidima 400 - 600 l/ha
- prskanje ječma u jesen kreće od pojave 3. lista

■ Herbicidi

■ Fungicidi

■ Insekticidi



# STRNE ŽITARICE

## ORIJENTACIJSKI PROGRAM ZAŠTITE



**NOVO:**

### SARACEN® MAX (florasulam, 200 g/kg; tribenuron-metil, 600 g/kg)

SARACEN® MAX namijenjen je za suzbijanje jednogodišnjih širokolisnih korova u:

**ozimoj tvrdoj (durum) pšenici, ozimoj mekoj pšenici, ozimom ječmu, ozimom ražu, ozimoj pšenoraži i ozimoj zobi** – u količini 25 g/ha. U proljetnoj primjeni od stadija razvijena 2 lista do vidljivog jezičca lista zastavice (BBCH 12-39).

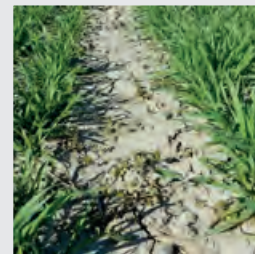
Utrošak vode: 200 – 300 l/ha.

**jaroj tvrdoj (durum) pšenici, jaroj mekoj pšenici, jarom ječmu, jaroj raži i jaroj zobi** – u količini 25 g/ha nakon nicanja (post-em). Od stadija razvijena 2 lista do drugog koljenca (BBCH 12-32).

Utrošak vode: 200 – 300 l/ha.

Dopuštena je maksimalno jedna primjena u vegetacijskoj sezoni. Za postizanje optimalnog djelovanja sredstva bitna je odgovarajuća vlažnost tla.

### SELEKTIVNI SISTEMIČNI HERBICID



Primjer djelovanja SARACEN® MAX u poljskim uvjetima.

### COMRADE (azoksistrobin 200 g/l + ciprokonazol 80 g/l)

COMRADE je namijenjen za suzbijanje bolesti:

**pšenice, raži i pšenoraži** – smeđe pjegavosti lista, smeđe i žute hrđe u količini od 0,8 – 1,0 l/ha

**zobi** – narančaste hrđe i pjegavosti lista u količini od 0,8 – 1,0 l/ha

**ječma** – smeđe pjegavosti lista i pljevica, sive pjegavosti, mrežaste pjegavosti i smeđe hrđe u količini od 0,8 – 1,0 l/ha

Utrošak vode je od 100 do 400 l/ha.

Sredstvo COMRADE se primjenjuje u razdobljima kada postoji rizik od zaraze ili širenja bolesti, od faze početka vlatanja (BBCH 30) do faze završetka klasanja (BBCH 59). Na istoj površini koristi se najviše dva puta godišnje.

Zahvaljujući kombinaciji **dviju aktivnih tvari** u sredstvu COMRADE (azoksistrobin i ciprokonazol) **različitog mehanizma djelovanja, značajno se smanjuje rizik od pojave rezistentnosti.**

### SISTEMIČNI FUNGICID PREVENTIVNOG I KURATIVNOG UČINKA



lisna  
hrđa



pjegavost  
lista ječma





# STRNE ŽITARICE

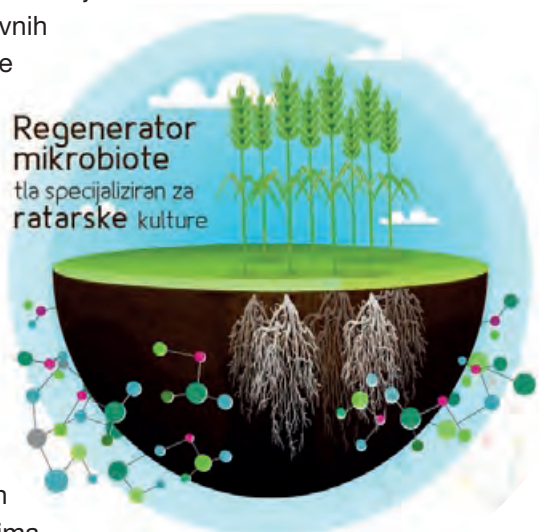
## ORIJENTACIJSKI PROGRAM ZAŠTITE



# XTENDER ROW

Mikroflora tla sastoji se od pozitivnih i negativnih mikroorganizama koji se bore za svoj životni prostor. Važno je povećati broj pozitivnih mikroorganizama u tlu kako bismo omogućili usjevu bolje usvajanje vode i hranjiva putem korijena. Na taj način biljka postaje jača i otpornija na mnogobrojne stresne uvjete.

Sredstvo XTENDER ROW je prebiotik nastao **bakterijskom fermentacijom** pomno odabranog biljnog materijala. Ovim postupkom dobiva se materijal bogat svim potrebnim elementima za zdrav i brz razvoj biljaka. **XTENDER ROW je i regeneratore pozitivnih mikroorganizama u tlu** zbog sadržaja prebiotičkih molekula. One djeluju poput supstrata (hrane) za pozitivne mikroorganizme u tlu. Također, u svom sastavu **sadrži organske molekule** slične eksudatima korijena usjeva. Kada se aplicira na tlo, potencira razvoj pozitivnih mikroorganizama koji čine mikrobiotu tla. Također, ovaj pripravak ima vrlo dobar učinak na poboljšavanje vodozračni odnosa tla i povećanje plodnosti tla što omogućava bolji medij za razvoj korijena biljke.



Sredstvo aplicirano folijarno iskazuje i vrlo snažno **biostimulacijsko djelovanje** na usjev. Preporuka je primijeniti XTENDER ROW nakon što usjev razvije dovoljno lisne površine (2-3 lista). Primjena tijekom ove faze omogućuje maksimalno iskorištenje svih dobrobiti ovog pripravka.

Sredstvo se dobro miješa drugim kemikalijama. **Naša preporuka je kombinacija spomenutog pripravka s herbicidom FUGA DELTA u strnim žitaricama.**

Preporučena doza sredstva je 5 l/ha u vrijeme kada usjev ima formiranu lisnu masu od 2 do 3 lista. Na taj način možemo očekivati snažan i ujednačen ponik usjeva koji će biti konkurentan u borbi protiv nepovoljnih utjecaja okoline.



XTENDER ROW



KONTROLA  
(bez XTENDER ROW)



# STRNE ŽITARICE

## ORIJENTACIJSKI PROGRAM ZAŠTITE



**NOVO:**

### KARIS 10 CS (lambda-cihalotrin 100 g/l)

KARIS 10 CS je namijenjen za suzbijanje štetnika u:

**ozimom ječmu i ozimom zobi – lisnih uši** prenosioca virusa žute patuljivosti ječma (BYDV) u količini 50 ml/ha, primjenom na početku napada štetnika, u razvojnim fazama od prvog lista do trećeg koljenca (BBCH 10-32).

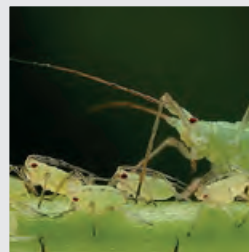
**pšenici, ječmu i zobi – lisnih uši** u količini 50 ml/ha, primjenom na početku napada štetnika, u razvojnim fazama od završetka klasanja do nalijevanja sjemena (BBCH 59-77 za pšenicu i ječam, BBCH 59-71 za zob).

**ozimoj pšenici – lisnih uši** primjenom na početku napada štetnika, u razvojnim fazama od prvog lista do trećeg koljenca (BBCH 10-32) i **žute pšenične muhe** u količini 50 ml/ha, primjenom pri izlasku ličinki iz jaja, u razvojnim fazama do cvatnje (do BBCH 59),

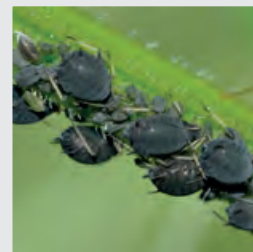
Utrošak vode od 200 – 400 l/ha.

Dozvoljene su maksimalno 4 primjene godišnje.

### KONTAKTNO-ŽELUČANI INSEKTICID



lisne uši



lisne uši

### STARANE<sup>®</sup> FORTE (fluroksipir 333 g/l, što odgovara fluroksipir-meptil 480 g/l)

STARANE<sup>™</sup> FORTE namijenjen je za suzbijanje jednogodišnjih i višegodišnjih širokolisnih korova (maslačka, rusomače, slaka, dimnjače, smrdelji, broćike, mrtve koprive, poljske potočnice, slakastog dvornika, ptičjeg dvornika, tušnja, divlje kupine, šćava, kostriša, crne pomoćnice, mišjakinje, poljske čestitke, koprive, grahorice) u:

**ozimoj pšenici, ozimoj tvrdoj (durum) pšenici, ozimom ječmu, ozimoj raži, ozimoj pšenoraži i ozimom zobi** u količini 0,6 l/ha (60 ml/1000 m<sup>2</sup>) nakon nicanja (post-em) od stadija 2 prava lista do stadija nadutog rukavca zastavice (BBCH 12-45).

**jaroj pšenici, jaroj tvrdoj pšenici, jarom ječmu, jaroj raži i jaroj zobi** u količini 0,6 l/ha (60 ml/1000 m<sup>2</sup>) nakon nicanja (post-em) od stadija 2 prava lista do stadija nadutog rukavca zastavice (BBCH 12-45).

STARANE<sup>™</sup> FORTE smije se koristiti najviše jedanput godišnje na istoj površini (jednokratno ili dvokratno (split aplikacija) sukladno odobrenoj primjeni).

### SELEKTIVNI SISTEMIČNI HERBICID



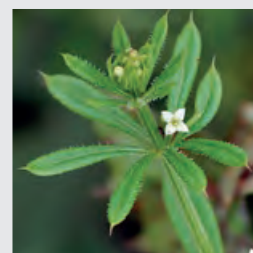
loboda



mišjakinja



crvena  
mrtva kopriva



broćika