



PROGRAMI ZAŠTITE

*Čvrstim korakom  
do velikih  
uroda*


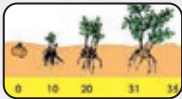
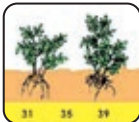
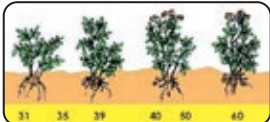
SAVJETI / NOVOSTI / PREPORUKE

*Povrtlarstvo*



**Chromos Agro**



VRIJEME PRIMJENE	PRIPRAVAK	SUZBIJA
<b>NAKON SADNJE, PRIJE NIKANJA KRUMPIRA</b> 	<ul style="list-style-type: none"> <li>■ <b>SIRTAKI</b> 0,25 – 0,3 L/ha (25 – 30 ml/1000 m<sup>2</sup>)</li> <li>■ <b>STOMP AQUA</b> 2,5 – 2,6 L/ha</li> <li>■ <b>BISMARCK</b> 2,0 L/ha</li> </ul>	<ul style="list-style-type: none"> <li>■ jednogodišnje širokolisne korove i pojedine jednogodišnje uskolisne korove</li> <li>■ jednogodišnje uskolisne korove i smanjuje zakorovljenost jednogodišnjim širokolisnim korovima</li> <li>■ jednogodišnje širokolisne i neke uskolisne korove</li> </ul>
<b>NAKON NIKANJA</b> (kada je krumpir visine 10-15cm, a korovi imaju 2 lista) 	<ul style="list-style-type: none"> <li>■ <b>DIPOL</b> 1,25 L/ha</li> <li>■ <b>XTENDER ROW ULTRA</b> 2 L/ha</li> </ul>	<ul style="list-style-type: none"> <li>■ jednogodišnje uskolisne korove</li> <li>■ biostimulator - potiče rast korijena i nadzemnog dijela biljke</li> </ul>
<b>PRIJE POJAVE BOLESTI</b> (dok je cima još mala) 	<ul style="list-style-type: none"> <li>■ <b>CUPRABLAU Z 35 WG</b> 1,7 – 2,1 kg/ha <b>iii</b></li> <li>■ <b>ARMETIL 25</b> 0,8 kg/ha <b>iii</b></li> <li>■ <b>REBOOT</b> 0,45 kg/ha <b>iii</b></li> <li>■ <b>PHYTO SARCAN</b> 1,5 – 2,5 L/ha <b>iii</b></li> <li>■ <b>DARAMUN</b> 0,8 L/ha</li> <li>■ <b>PHYTO SARCAN</b> 2,5 L/ha + <b>DARAMUN</b> 0,8 L/ha <b>iii</b></li> <li>■ <b>ARMETIL 25</b> 0,5 – 0,8 kg/ha + <b>DARAMUN</b> 0,8 L/ha <b>iii</b></li> <li>■ <b>GOLBEX WG</b> 2,0 – 2,5 kg/ha + <b>DARAMUN</b> 0,8 L/ha</li> <li>■ <b>SIGNUM</b> 0,25 kg/ha</li> </ul>	<ul style="list-style-type: none"> <li>■ plamenjaču krumpira</li> <li>■ plamenjaču krumpira</li> <li>■ koncentričnu pjegavost lista</li> </ul>
<b>PRED CVATNJU</b>	<ul style="list-style-type: none"> <li>■ <b>REBOOT</b> 0,45 kg/ha <b>iii</b></li> <li>■ <b>ARMETIL 25</b> 0,8 kg/ha + <b>DARAMUN</b> 0,8 L/ha</li> <li>■ <b>ARGO</b> 0,4 – 0,5 L/ha <b>iii</b></li> <li>■ <b>SIGNUM</b> 0,25 kg/ha</li> <li>■ <b>BOMBARDIER</b> 2 – 3 L/ha</li> <li>■ <b>KAIZEN</b> 1 L/ha</li> </ul>	<ul style="list-style-type: none"> <li>■ plamenjaču krumpira</li> <li>■ koncentričnu pjegavost lista</li> <li>■ biostimulator - potiče rast korijena i nadzemnog dijela biljke</li> <li>■ biostimulator specijaliziran za ratarske kulture, učinkovito smanjuje utjecaj suše na uzgajanu kulturu te povećava kvalitetu plodova</li> </ul>
<b>KOD POJAVE KRUMPIROVE ZLATICE</b> 	<ul style="list-style-type: none"> <li>■ <b>ALVERDE</b> 0,2 – 0,25 L/ha</li> <li>■ <b>KESTREL</b> 0,15 L/ha</li> <li>■ <b>ROTOR SUPER</b> 300 – 500 ml/ha uz utrošak vode 600 L/ha</li> <li>■ <b>ROTOR SUPER</b> 500 ml/ha uz utrošak vode 600 L/ha</li> </ul>	<ul style="list-style-type: none"> <li>■ krumpirovu zlaticu</li> <li>■ krumpirovu zlaticu</li> <li>■ sovicu (<i>Spodoptera littoralis</i>)</li> <li>■ krumpirovu zlaticu</li> </ul>

■ Herbicidi   
 ■ Fungicidi   
 ■ Insekticidi   
 ■ Akaricidi   
 ■ Biostimulatori



## PHYTO SARCAN (kalijevi fosfonati 510 g/L)

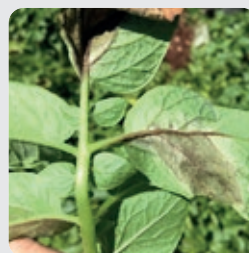
### SISTEMIČNI FUNGICID PREVENTIVNOG I KURATIVNOG DJELOVANJA

PHYTO SARCAN namijenjen je za suzbijanje biljnih bolesti:

**krumpira (na otvorenom)** – u količini 150 – 250 ml / 100 L vode (najviše 2,5 L/ha uz utrošak vode 300 – 1000 L/ha).

Primjenjuje se u razdobljima kada postoje uvjeti za zarazu, od razvijenog drugog lista na glavnoj stabljici do stadija kada je završeno formiranje pokožice (BBCH 12-49).

Dozvoljene su najviše tri primjene tijekom vegetacijske sezone s vremenskim razmakom od 10 dana između primjena.



plamenjača  
na listu krumpira



plamenjača  
na plodu krumpira



## PREPORUKA:

### SIRTAKI (klomazon 360 g/L)

#### SELEKTIVNI ZEMLJIŠNI I KONTAKTNO-SISTEMIČNI HERBICID

SIRTAKI je namijenjen suzbijanju **jednogodišnjih širokolisnih i nekih jednogodišnjih uskolisnih korova u:**

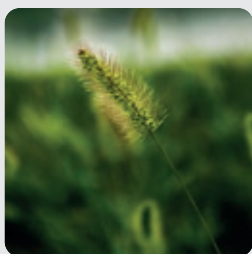
#### krumpiru

- **nakon sadnje, a prije nicanja krumpira (pre-em)**

Primijeniti najkasnije do stadija BBCH 08 u količini 0,25–0,3 L/ha (25–30 ml/1000 m<sup>2</sup>) uz utrošak vode od 200–500 L/ha. Dozvoljeno je jedno tretiranje u vegetaciji. Potrebno ga je primijeniti što ranije nakon sjetve (sadnje).



portulak



muhar (*Setaria* spp.)

## NOVO:

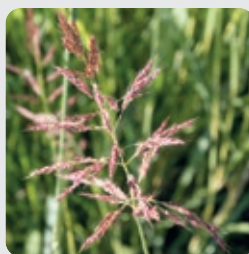
### DIPOL (fluazifop-P 125 g/L)

#### SELEKTIVNI SISTEMIČNI HERBICID

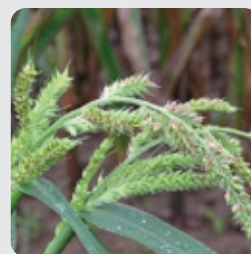
DIPOL je namijenjen za **suzbijanje jednogodišnjih uskolisnih korova u:**

#### krumpiru

- u količini 1,25 L/ha nakon nicanja kulture i korova (post-em). Dozvoljena je najviše jedna primjena tijekom vegetacije. Za optimalnu učinkovitost sredstvo primijeniti u ranim razvojnim stadijima korova (1-3 lista).



divlji sirak



koštan

### ALVERDE® (metaflumizon 240 g/L)

#### KONTAKTNO-ŽELUČANI INSEKTICID

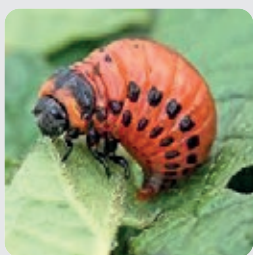
ALVERDE® je namijenjen za suzbijanje **štetnih kukaca u:**

#### krumpiru (na otvorenom)

- **krumpirove zlatice** u količini 0,2–0,25 L/ha (200–250 ml/ha).

Tretiranje treba obaviti kada je oko 20 % ličinki prve generacije izašlo iz jaja, odnosno u razvojnim fazama krumpira BBCH 15-89.

Dozvoljene su maksimalno 2 primjene u vegetaciji u razmaku 7 dana, uz utrošak 200–400 L/ha vode.



ličinka  
krumpirove zlatice



jaja  
krumpirove zlatice

### ARMETIL 25 (metalaksil 250 g/kg)

#### SISTEMIČNI FUNGICID

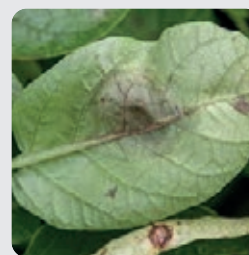
ARMETIL 25 je namijenjen za suzbijanje **bolesti:**

#### krumpira (na otvorenom)

- **plamenjače** u količini 0,8 kg/ha.

Sredstvo se primjenjuje od početka razvoja listova do kraja cvatnje (BBCH 14-69) uz utrošak vode od 400–1000 L/ha.

Dozvoljene su najviše tri primjene tijekom vegetacije uz razmak od najmanje 10 dana između primjena.



plamenjača  
na listu krumpira



plamenjača  
na plodu krumpira



## ROTOR® SUPER (deltametrin 25 g/L)

KONTAKTNO - ŽELUČANI INSEKTICID

ROTOR® SUPER je namijenjen za suzbijanje štetnih kukaca u:

### krumpiru

- **krumpirove zlatice** u količini 500 ml/ha uz utrošak vode 600 L/ha kod pojave štetnika samo u područjima gdje nije zabilježena rezistentnost krumpirove zlatice.
- **sovice** u količini 300-500 ml/ha uz utrošak vode 600 L/ha kod pojave štetnika.

Dopuštene su maksimalno 3 primjene tijekom vegetacije u razmaku od 14 dana.



krumpirova  
zlatica



gusjenica  
sovica

## ARGO® (difenkonazol 250 g/L)

SISTEMIČNI FUNGICID IZ SKUPINE TRIAZOLA

ARGO® je namijenjen za suzbijanje bolesti:

**krumpira – koncentrične pjegavosti, pjegavosti lišća, hrđe, pepelnice i paleži** u količini 0,4 – 0,5 L/ha.

Sredstvo se primjenjuje preventivno 3-4 puta tijekom vegetacije u razmacima od 7-14 dana, ovisno o intenzitetu bolesti.



simptomi koncentrične  
pjegavosti na listu krumpira



simptomi koncentrične  
pjegavosti na plodu krumpira

## CUPRABLAU Z 35 WG (bakarni oksiklorid 350 g/kg)

KONTAKTNI PREVENTIVNI FUNGICID

Pakiranje od 100 g registrirano je i za neprofesionalne korisnike (amateure).

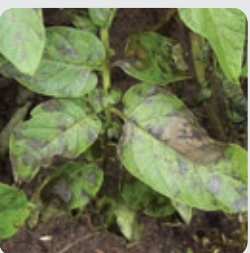
CUPRABLAU Z 35 WG je namijenjen za suzbijanje bolesti:

**krumpira – plamenjače i koncentrične pjegavosti** u količini od 1,7 – 2,1 kg/ha uz utrošak vode 400 – 800 L/ha.

Sredstvo se na krumpiru smije primijeniti 4 puta tijekom vegetacijskog ciklusa, uz minimalni razmak od 7 – 10 dana između primjena.



simptomi plamenjače  
na listu krumpira



simptomi plamenjače  
na listu krumpira

### NOVO:

## DARAMUN (ciazofamid 100 g/L)

KONTAKTNI PREVENTIVNI FUNGICID

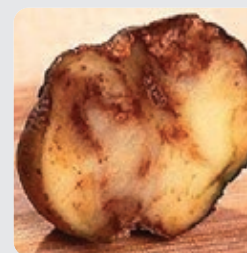
DARAMUN je namijenjen za suzbijanje biljnih bolesti:

**krumpira (na otvorenom) – plamenjače** u količini 0,8 L/ha, uz utrošak vode 200 – 500 L/ha. Sredstvo se primjenjuje u razdoblju kada su povoljni uvjeti za razvoj bolesti, od razvijenog drugog lista (BBCH 12) do kraja fiziološke zriobe (BBCH 89). Razmak od najmanje 5 dana između primjena.

Dozvoljeno je najviše šest primjena u vegetaciji.



simptomi plamenjače  
na listu krumpira



simptomi plamenjače  
na krumpiru

# BOMBARDIER

NOVA GENERACIJA ORGANSKIH BIOSTIMULATORA



Ekološki certifikat

## ZELENA Energija U ČISTOM OBLIKU

Potiče vegetativni rast i razvoj biljaka

Ublažava negativne efekte u periodima stresa

Poboljšava kvalitetu ploda

## BOMBARDIER, nova generacija organskih biostimulatora.

BOMBARDIER je upotpunjeni i višenamjenski biostimulator dobiven procesom bakterijske fermentacije biljnih ostataka. Primjenjuje se u ekološkoj i konvencionalnoj proizvodnji.

Glavna prednost BOMBARDIER-a je stimulacija biljaka, pogotovo u lošim okolišnim uvjetima uzgajane kulture. Stimulacija proizlazi iz dvostrukog efekta proizvoda:

• **Efekt na biljku:** Zahvaljujući specifičnom i potpunom aminogramu, BOMBARDIER pruža biostimulaciju i biofertilizaciju. Sve aminokiseline su slobodne i u potpunosti iskoristive od strane biljaka zahvaljujući procesu bakterijske fermentacije. Njegov aminogram, bogat glutaminskom kiselinom, balansira aminokiseline koje su potrebne biljkama, pogotovo u stresnim uvjetima. S druge strane, bakterijska fermentacija pruža fitohormone biljnog porijekla i sekundarne metabolite mikroorganizama.

### • Efekt na tlo:

- fulvinske kiseline koje djeluju na kemijsku strukturu tla, kompleksne tvari (mikroelementi) i pospješuje kapacitet kationske razmjene (čak pri niskim temperaturama i širokom rasponu pH).
- huminske kiseline koje utječu uglavnom na fizičku strukturu tla
- organske tvari koje djeluju na fizička svojstva čime se utječe na dobru strukturu tla
- mineralne nutrijente poput fosfora, sumpora i dušika
- biološke komponente koje pospješuju mikrobiološku aktivnost tla.

BOMBARDIER također sadrži drugu grupu elemenata izvedenih iz sekundarnih metabolita bakterijske fermentacije poput biostimulatora (betaini, auksini, vitamini, proteini, enzimi itd.) i polisaharide (celuloza i škrob) koji promoviraju metaboličku aktivnost biljke.

### BOMBARDIER I NJEGOV DVOSTRUKI EFEKT

Smanjuje utjecaj stresa na biljke.

Povećava kvalitetu i kvantitetu plodova

Pospješuje vegetativni rast

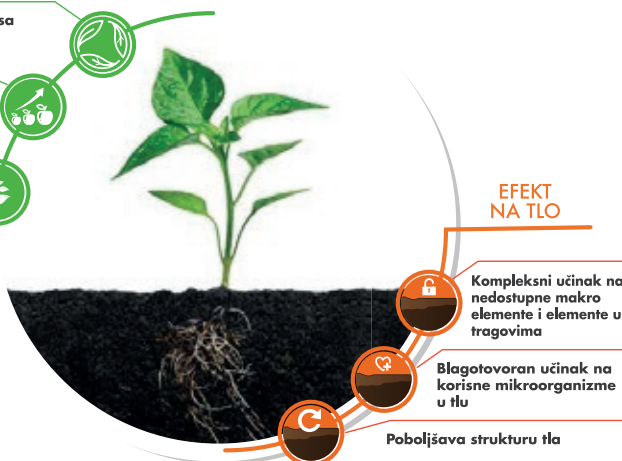
EFEKT NA BILJKE

EFEKT NA TLO


Kompleksni učinak na nedostupne makroelemente i elemente u tragovima

Blagotvoran učinak na korisne mikroorganizme u tlu

Poboljšava strukturu tla





VRIJEME PRIMJENE	PRIPRAVAK	SUZBIJA
PRIJE PRESADIVANJA	■ <b>STOMP AQUA</b> 2,6 L/ha	jednogodišnje uskolisne korove i smanjuje zakorovljenost jednogodišnjim širokolisnim korovima
U VEGETACIJI, PREVENTIVNO ILI KOD POJAVE PRVIH SIMPTOMA BOLESTI 	■ <b>SIGNUM</b> 1 kg/ha	pjegavost i prstenastu pjegavost
	■ <b>ARMETIL 25</b> 0,8 kg/ha	plamenjaču
	■ <b>SERCADIS</b> 0,25 L/ha	koncentričnu pjegavost, prstenastu pjegavost i stemfilijsku pjegavost
	■ <b>BOMBARDIER</b> 2 – 3 L/ha	biostimulator - potiče rast korijena i nadzemnog dijela biljke
U VEGETACIJI, KOD POJAVE ŠTETNIKA	■ <b>FOLIARTAL N-30</b> 3 – 4 L/ha	tekuće mineralno gnojivo - pospješuje nadzemnog dijela biljke
	■ <b>ALVERDE</b> 1 L/ha	gusjenice kupusne sovice, žutu kukuruznu sovicu, sovice ( <i>Plusia</i> sp.), kupusare ( <i>Pieris</i> spp.) i kupusnog moljca
	■ <b>ROTOR SUPER</b> 300 – 500 ml/ha uz utrošak vode 500 L/ha	kupusare / kupusne bijelce (suzbija gusjenice) kupusnu sovicu
U VEGETACIJI, KOD POJAVE PUŽEVA	■ <b>BELTHIRUL</b> 0,4 – 0,6 kg/ha	kupusnog bijelca
	■ <b>PUŽOMOR</b> 60 g na 100 m <sup>2</sup> (6 kg/ha)	suzbija sve vrste puževa



#### NAPOMENA:

- U stresnim uvjetima tijekom vegetacije (prije mraza, nakon tuče, suša, nakon duljeg perioda hladnijeg vremena) preporučamo koristiti biostimulator BOMBARDIER u količini 3 L/ha.
- ROTOR SUPER može se primijeniti samo na brokoli i cvjetači, nema više dozvolu za primjenu na kupusu.

#### PREPORUKA:

### SERCADIS (fluksapiroksad 300 g/L)

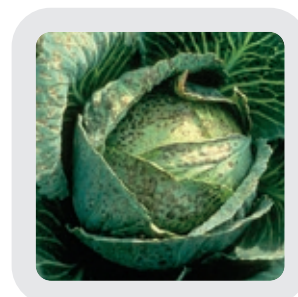
#### SISTEMIČNI FUNGICID

SERCADIS je namijenjen za suzbijanje biljnih bolesti na:

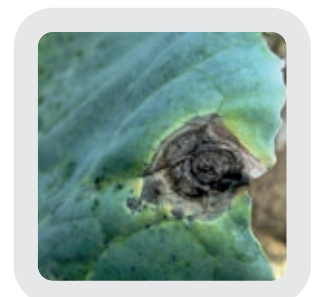
**brokoli, cvjetači, glavatom kupusu, crvenom kupusu i kupusu (sve spomenuto: na otvorenom)**

– koncentrične pjegavosti, prstenaste pjegavosti i stemfilijske pjegavosti

u količini 0,25 L/ha i uz utrošak vode 200 – 1000 L/ha. Sredstvo se preporuča koristiti preventivno, prije ostvarenih zaraza, na temelju prognoza kritičnih razdoblja za razvoj bolesti, od početka do kraja formiranja glavica (BBCH 41-49). Dozvoljene su najviše tri primjene u vegetaciji uz najmanji razmak od 7 dana između primjena.



simptomi napada prstenaste pjegavosti na kupusu



simptomi napada koncentrične pjegavosti na listu kupusa



## ALVERDE® (metaflumizon 240 g/L)

### KONTAKTNO-ŽELUČANI INSEKTICID

ALVERDE® je namijenjen za suzbijanje štetnih kukaca u:

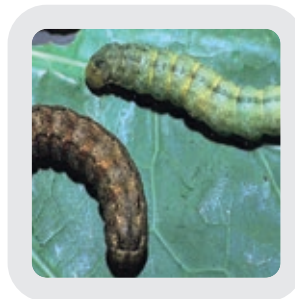
#### glavatom kupusu, kelju pupčaru (sve na otvorenom)

- gusjenica kupusne sovice, žute kukuruzne sovice, sovica (*Plusia sp.*), kupusara (*Pieris spp.*) i kupusnog moljca u količini 1 L/ha u razvojnim fazama kulture BBCH 40-49, uz utrošak 200 - 400 l/ha vode.

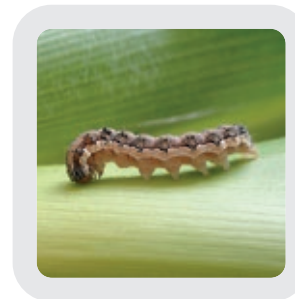
#### kineskom kupusu, kelju (sve na otvorenom)

- gusjenica sovica (*Spodoptera sp. i Plusia sp.*) i žute kukuruzne sovice u količini 1 L/ha u razvojnim fazama kulture BBCH 40-49, uz utrošak 200 - 400 L/ha vode

Tretiranje treba obaviti na početku napada gusjenica u ranim razvojnim stadijima. Dozvoljene su maksimalno 2 primjene u vegetaciji u razmaku 7 dana.



gusjenica  
kopusne sovice



gusjenica  
žute kukuruzne sovice

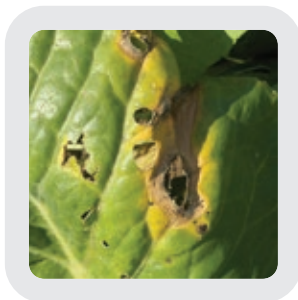
## SIGNUM® (piraklostrobin 6,7% + boskalid 26,7%)

### KOMBINIRANI, SISTEMIČNO-KONTAKTNI FUNGICID

SIGNUM® namijenjen je za suzbijanje bolesti:

#### kupusu – prstenaste pjegavosti i pjegavosti kupusnjača u količini 1,0 kg/ha u 500 l vode/ha.

Kombinacija djelatnih tvari piraklostrobin i boskalid osigurava dugotrajan učinak i visok stupanj zaštite od obje bolesti. Prednosti sredstva SIGNUM® su kratka karenca te povoljne ekotoksikološke osobine. Dozvoljene su najviše dvije primjene u vegetaciji.



simptomi napada  
prstenaste pjegavosti



simptomi napada  
prstenaste pjegavosti

## ARMETIL 25 (metalaksil 250 g/kg)

### SISTEMIČNI FUNGICID

ARMETIL 25 je namijenjen za suzbijanje bolesti:

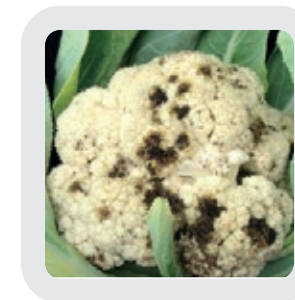
#### brokule, cvjetače, kelja pupčara i kupusa (sve na otvorenom) – plamenjače u količini 0,8 kg/ha.

Sredstvo se primjenjuje od početka razvoja listova do sredine cvatnje ili početka formiranja glavica (BBCH 13-63) uz utrošak vode od 400 - 1000 L/ha.

Dozvoljene su najviše tri primjene tijekom vegetacije uz razmak od najmanje 10 dana između primjena.



plamenjača  
na listu kupusa



simptomi napada plamenjače  
na plodu cvjetače



VRIJEME PRIMJENE	PRIPRAVAK	SUZBIJA	KARENCA
PRIJE PRESAĐIVANJA ILI SJETVE	■ <b>STOMP AQUA</b> 2,6 L/ha	jednogodišnje uskolisne korove i smanjuje zakorovljenost jednogodišnjim širokolisnim korovima	75 dana
NAKON PRESAĐIVANJA	■ <b>BOMBARDIER</b> 2 – 3 L/ha	biostimulator - potiče rast korijena i nadzemnog dijela biljke	–
U VEGETACIJI, PREVENTIVNO	■ <b>CUPRABLAU Z 35 WG</b> 1,4 – 1,6 kg/ha (140 – 160 g u 30 – 80 L vode na 1.000 m <sup>2</sup> )	plamenjaču i pjegavost lista	10 dana za industrijska, 3 dana konzuma
	■ <b>CHROMOSUL 80</b> (300 g u 50 – 100 L vode na 1.000 m <sup>2</sup> )	pepelnicu, smanjuje napad koprivine i hrđaste grinje rajčice	OVP
	■ <b>ARMETIL 25</b> 0,8 kg/ha	plamenjaču	14 dana
	■ <b>ORTOFIN</b> 1 L/ha	pepelnicu, plamenjaču i koncentričnu pjegavost	3 dana
	■ <b>SERCADIS</b> 0,15 L/ha	koncentričnu pjegavost	3 dana
	■ <b>REBOOT</b> 0,4 – 0,45 kg/ha	plamenjaču	3 dana
	■ <b>GOLBEX WG</b> 0,75 – 2,5 kg/ha	plamenjaču	3 dana
	■ <b>PHYTO SARCAN</b> 1,5 – 2,5 L/ha (150 – 250 ml / 1.000 m <sup>2</sup> / 100 L vode)	plamenjaču	15 dana
	■ <b>DARAMUN</b> 0,8 L/ha	plamenjaču	3 dana
	■ <b>PHYTO SARCAN</b> 2,5 L/ha + <b>DARAMUN</b> 0,8 L/ha iii	plamenjaču	
■ <b>ORTOFIN</b> 1 L/ha + <b>DARAMUN</b> 0,8 L/ha iii			
■ <b>ARMETIL 25</b> 0,5 – 0,8 kg/ha + <b>DARAMUN</b> 0,8 L/ha iii			
■ <b>GOLBEX WG</b> 2,0 – 2,5 kg/ha + <b>DARAMUN</b> 0,8 L/ha			
U VEGETACIJI, PREVENTIVNO ILI KOD POJAVE PRVIH SIMPTOMA BOLESTI	■ <b>ARGO</b> 0,5 L/ha	baršunastu plijesan	7 dana
	■ <b>ARGO</b> 0,4 – 0,5 L/ha	koncentričnu pjegavost, pjegavost lišća, hrđu, pepelnicu	7 dana
	■ <b>ARMETIL 25</b> 0,5 – 0,8 kg/ha + <b>DARAMUN</b> 0,8 L/ha	plamenjaču	14 dana
	■ <b>ORTOFIN</b> 1 L/ha	pepelnicu, plamenjaču i koncentričnu pjegavost	3 dana
	■ <b>VIVANDO</b> 0,3 – 0,45 L/ha	pepelnicu	3 dana
	■ <b>GOLBEX WG</b> 0,75 – 2,5 kg/ha + <b>DARAMUN</b> 0,8 L/ha	plamenjaču	3 dana
	■ <b>SIGNUM</b> 0,1 – 0,15% (10 – 15 g na 10 L vode)	pepelnicu, sivu plijesan, baršunastu plijesan	3 dana
	■ <b>OMIX</b> 6 ml/m <sup>2</sup> uz utrošak vode 3 – 5 L/m <sup>2</sup>	polijeganje nasada, trulež korijena i korijenovog vrata	3 dana
	■ <b>BELTANOL</b> 4,0 L/ha kroz sustav za navodnjavanje kapanjem	trulež korijena i bakterijsko venuće	72 dana
■ <b>BOMBARDIER</b> 2 – 3 L/ha	biostimulator - potiče rast korijena i nadzemnog dijela biljke	–	
U VEGETACIJI, KOD POJAVE ŠTETNIKA	■ <b>BRAI</b> 0,05 – 0,075% (50 – 75 ml na 100 L vode)	stakleničkog štitaštog moljca	3 dana
	■ <b>ALVERDE</b> 1 L/ha ili 100 ml/hl	gusjenice sovice ( <i>Spodoptera</i> sp., <i>Plusia</i> sp. i <i>Helicoverpa</i> sp.) i južnoameričkog moljca rajčice ( <i>Tuta absoluta</i> )	3 dana
	■ <b>ROTOR SUPER</b> 300 – 500 ml/ha uz utrošak vode 600 – 1000 L/ha  180 – 300 ml/ha uz utrošak vode 600 – 1000 L/ha	žutu kukuruznu sovicu, sovice, krumpirovu zlaticu, lisne uši, sovice pozemljuše  zelenu stjenicu / stjenicu <i>Nezara viridula</i>	3 dana
	■ <b>KANEMITE SC</b> 0,6 L/ha na 600 L/ha vode za visinu nasada <50 cm; 0,9 L/ha na 900 L/ha za visinu nasada 50 – 125 cm; 1,1 L/ha na 1200 L/ha za visinu nasada od 125 cm	crvenog voćnog pauka i koprivinu grinja	7 dana



### NAPOMENA:

- sredstvo BRAI, KANEMITE® SC i OMIX® primjenjuju se u rajčici u zaštićenom prostoru
- sredstva REBOOT i ORTOFIN mogu se još primijeniti na patlidžanu.
- sredstvo ROTOR® SUPER se još može primijeniti kod rajčice u zaštićenom prostoru.
- U stresnim uvjetima tijekom vegetacije (prije mraza, nakon tuče, suša, nakon duljeg perioda hladnijeg vremena) preporučamo koristiti biostimulator BOMBARDIER u količini 3 L/ha.

■ Herbicidi

■ Fungicidi

■ Insekticidi

■ Akaricidi

■ Biostimulatori





### **PREPORUKA:**

#### **ARGO<sup>®</sup>** (difenkonazol 250 g/L)

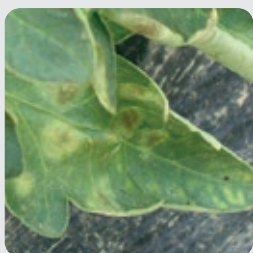
##### SISTEMIČNI FUNGICID IZ SKUPINE TRIAZOLA

ARGO<sup>®</sup> je namijenjen za suzbijanje bolesti:

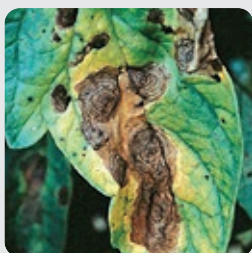
##### rajčice

- **baršunaste plijesni** na rajčici u količini 0,5 L/ha. Sredstvo se može primjenjivati 3-4 puta tijekom vegetacije u razmacima od 10 dana.
- **koncentrične pjegavosti, pjegavosti lišća, hrđe, pepelnice i paleži na rajčici** u količini 0,4 – 0,5 L/ha. Sredstvo se može primjenjivati 3-4 puta tijekom vegetacije u razmacima od 7-14 dana, ovisno o intenzitetu napada bolesti.

Djelatna tvar difenkonazol preko zelenih dijelova (listovi, peteljke i izboji) brzo ulazi u biljku nakon čega kiša više ne može isprati fungicid.



simptomi baršunaste plijesni na listu rajčice



simptomi koncentrične pjegavosti lišća rajčice

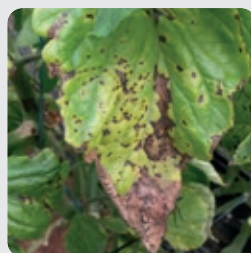
#### **CUPRABLAU Z 35 WG** (bakarni oksiklorid 350 g/kg)

##### PREVENTIVNI KONTAKTNI FUNGICID I BAKTERICID

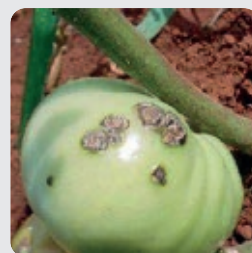
**Pakiranje od 100 g registrirano je i za neprofesionalne korisnike (amateure).**

CUPRABLAU 35 WG namijenjen je za suzbijanje bolesti:

**rajčice (industrijska i konzumna) na otvorenom i u zaštićenom prostoru – plamenjače, vlažne truleži korijenovog vrata, bakterijske pjegavosti i bakterijske krastavosti** u količini od 1,4 – 1,6 kg/ha uz utrošak vode 300 – 800 L/ha. Sredstvo se na rajčici smije primijeniti 4 puta tijekom vegetacijskog ciklusa, uz minimalni razmak od 7 – 10 dana između primjena.



simptomi napada bakterijske pjegavosti na listu rajčice



simptomi napada bakterijske krastavosti na plodu rajčice

#### **SIGNUM<sup>®</sup>** (piraklostrobin 6,7% + boskalid 26,7%)

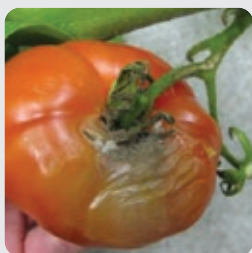
##### KOMBINIRANI, SISTEMIČNO-KONTAKTNI FUNGICID

SIGNUM<sup>®</sup> je namijenjen za suzbijanje bolesti:

**rajčice – pepelnice i sive plijesni** u koncentraciji 0,1 – 0,15% uz utrošak vode 200 – 1000 L/ha. Dozvoljene su najviše tri primjene u vegetaciji. Karenca za rajčicu iznosi svega 3 dana.



simptomi napada pepelnice na listu rajčice



simptomi napada sive plijesni na plodu rajčice

#### **GOLBEX WG** (fosetil 800 g/kg)

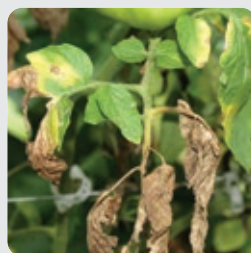
##### SISTEMIČNI PREVENTIVNI I KURATIVNI FUNGICID

GOLBEX WG je namijenjen za suzbijanje bolesti:

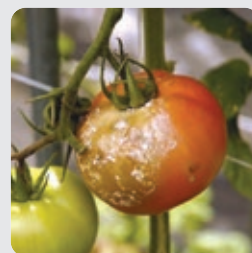
**rajčice (na otvorenom i u zaštićenom prostoru)**

– **plamenjače** u koncentraciji od 0,25 %, odnosno u količini 0,75 – 2,5 kg / ha uz utrošak vode 300 – 1000 L/ha. Utrošak vode po jedinici površine potrebno je prilagoditi količini lisne mase i visini biljaka. Sredstvo se primjenjuje od otvaranja kotiledona (BBCH 10).

Dozvoljene su najviše 4 primjene tijekom jedne vegetacije, uz razmak između primjena od najmanje 10 dana.



simptomi napada plamenjače na listu rajčice



simptomi plamenjače na plodu rajčice

# ARGO®

*fungicid*

ARGO® je sistemski fungicid iz skupine triazola koji djeluje preventivno i kurativno na razvoj gljivičnih bolesti. PREVENTIVNO tretiranje se obavlja prije pojave prvih simptoma bolesti. Djelatna tvar difenkonazol ulazi u biljku putem zelenih dijelova. Nakon ulaska u biljku nije podložan ispiranju kišom.

 Chromos Agro



# PUŽOMOR

*limacid*

Mamci za neposrednu primjenu

LIMACID namijenjen za suzbijanje svih vrsta puževa golaća i drugih štetnih vrsta puževa u povrću, rasadnicima, jagodama, voćnjacima, vinogradima i niskom ukrasnom bilju u polju i zaštićenom prostoru.

 Chromos Agro



# Armetil

## 25 SISTEMIČNI FUNGICID

Namijenjen za suzbijanje biljnih bolesti u  
povrtlarstvu, vinogradarstvu i voćarstvu.



### SIGURAN IZBOR ZA BOGAT I ZDRAV UROD

Pravi sistemik preventivnog  
i kurativnog djelovanja.

Dostupan u pakiranju od  
100g i 1 kg.



Chromos Agro

**FITO**  
promet





VRIJEME PRIMJENE	PRIPRAVAK	SUZBIJA	KARENCA
NAKON PRESAĐIVANJA	■ <b>BOMBARDIER</b> 2 – 3 L/ha	biostimulator - potiče rast korijena i nadzemnog dijela biljke	–
U VEGETACIJI, PREVENTIVNO	■ <b>CHROMOSUL 80</b> (300 g u 50 – 100 L vode na 1.000 m <sup>2</sup> )	pepelnicu	OVP
	■ <b>PHYTO SARCAN</b> 1,5 – 2,5 L/ha (150 – 250 ml / 1.000 m <sup>2</sup> / 100 L vode)	plamenjaču	15 dana
	■ <b>SERCADIS</b> 0,15 L/ha	pepelnicu	3 dana
	■ <b>SERCADIS</b> 0,25 L/ha	koncentričnu pjegavost i plijesni	3 dana
U VEGETACIJI, PREVENTIVNO ILI KOD POJAVE PRVIH SIMPTOMA BOLESTI	■ <b>SIGNUM</b> 0,1 – 0,15% (10 – 15 g na 10 L vode)	pepelnicu, sivu plijesan	7 dana za sorte slatke paprike, 21 dan za ljute sorte paprike
	■ <b>ORTOFIN</b> 0,8 L/ha	pepelnicu	3 dana
	■ <b>VIVANDO</b> 0,3 L/ha	pepelnicu	3 dana
	■ <b>PHYTO SARCAN</b> 1,5 – 2,5 L/ha (150 – 250 ml / 1.000 m <sup>2</sup> / 100 L vode)	plamenjaču	15 dana
	■ <b>SERCADIS</b> 0,15 L/ha	pepelnicu	3 dana
	■ <b>SERCADIS</b> 0,25 L/ha	koncentričnu pjegavost i plijesni	3 dana
U VEGETACIJI, KOD POJAVE ŠTETNIKA	■ <b>ALVERDE</b> 1 L/ha	gusjenice sovice ( <i>Spodoptera</i> sp., <i>Plusia</i> sp. i <i>Helicoverpa</i> sp.), kukuruznog moljca i južnoameričkog moljca rajčice ( <i>Tuta absoluta</i> )	3 dana
	■ <b>ROTOR SUPER</b> 300 – 500 ml/ha uz utrošak vode 600 – 1000 L/ha  180 – 300 ml/ha uz utrošak vode 600 – 1000 L/ha	žutu kukuruznu sovicu, sovice, krumpirovu zlaticu, lisne uši, sovice pozemljuše	3 dana
		zelenu stjenicu / stjenicu <i>Nezara viridula</i>	



### NAPOMENA:

- sredstvo ROTOR SUPER može se primijeniti na paprici u zaštićenom prostoru za suzbijanje **stakleničkog štitarog moljca**.
- U stresnim uvjetima tijekom vegetacije (prije mraza, nakon tuče, suša, nakon duljeg perioda hladnijeg vremena) preporučamo koristiti biostimulator BOMBARDIER u količini 3 L/ha.

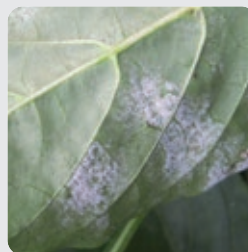
## SIGNUM® (piraklostrobin 6,7% + boskalid 26,7%)

### KONTAKTNI PREVENTIVNI FUNGICID

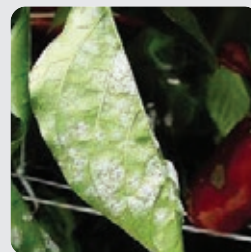
SIGNUM® namijenjen je za suzbijanje bolesti:

**paprike – pepelnice** u koncentraciji 0,1 – 0,15%.

Dopuštene su maksimalno tri primjene u vegetaciji.



simptomi napada pepelnice na listu paprike



simptomi pepelnice na listu paprike



## ROTOR® SUPER (deltametrin 25 g/L)

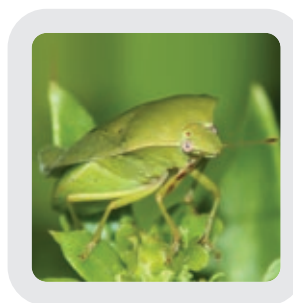
### KONTAKTNO-ŽELUČANI INSEKTICID

ROTOR® SUPER namijenjen je za suzbijanje štetnih kukaca u:

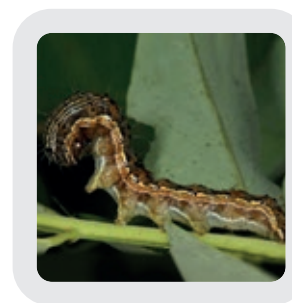
#### paprici u zaštićenom prostoru

- **žute kukuruzne sovice, sovice i lisnih uši** u količini 300–500 ml/ha uz utrošak vode 600–1400 L/ha kod pojave štetnika.
- **zelene stjenice** u količini 180–420 ml/ha uz utrošak vode 600–1400 L/ha kod pojave štetnika.
- **stakleničkog štitastog moljca** u količini 420–500 ml/ha uz utrošak vode 600–1000 L/ha kod pojave štetnika.

Dopuštene su maksimalno 3 primjene tijekom vegetacije u razmaku od 7 dana.



zelena  
stjenica



žuta kukuruzna  
sovica

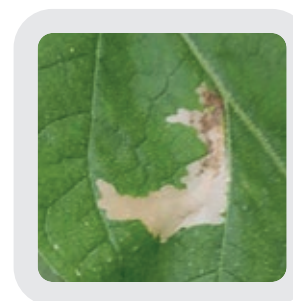
## ALVERDE® (metaflumizon 240 g/L)

### KONTAKTNO-ŽELUČANI INSEKTICID

ALVERDE® je namijenjen za suzbijanje štetnih kukaca u:

**paprici (u zaštićenom prostoru) – gusjenica sovica (*Spodoptera* sp., *Plusia* sp. i *Helicoverpa* sp.), kukuruznog moljca i južnoameričkog moljca rajčice (*Tuta absoluta*)** u količini 1 L/ha u razvojnim fazama paprike BBCH 15-89, uz utrošak 1000 L/ha vode.

Tretiranje treba obaviti na početku napada gusjenica u ranim razvojnim stadijima. Dozvoljene su maksimalno 2 primjene u vegetaciji u razmaku 7 dana.



simptomi napada  
južnoameričkog moljca rajčice



gusjenica južnoameričkog  
moljca rajčice

## PREPORUKA:

## CHROMOSUL® 80 (sumpor 80%)

### KONTAKTNI PREVENTIVNI FUNGICID

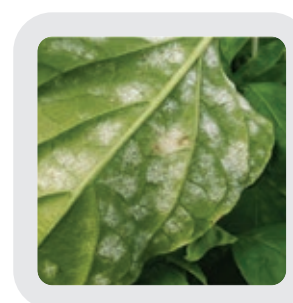
CHROMOSUL® 80 namjenjen je za suzbijanje bolesti:

**paprike – pepelnice, koprivine grinje i hrdaste grinje rajčice** u količini od 3 kg/ha uz utrošak vode 500–1000 L/ha.

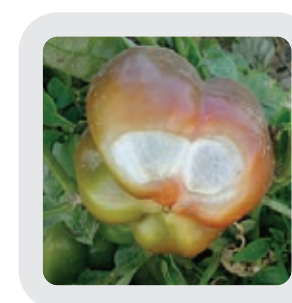
Sredstvo se smije primijeniti 8 puta tijekom vegetacije, uz uobičajeni razmak od 7 do 10 dana između primjena.

Dozvoljeno je tretirati na otvorenom i u zaštićenom prostoru.

**Sredstvo registrirano i za neprofesionalne korisnike (amatere)!**



simptomi pepelnice  
na listu paprike



simptomi pepelnice  
na plodu paprike



VRIJEME PRIMJENE	PRIPRAVAK	SUZBIJA	KARENCA
NAKON SJETVE, PRIJE NICANJA	■ <b>STOMP AQUA</b> 2,5 – 2,6 L/ha (dozvoljeno samo u grašku)	jednogodišnje uskolisne korove i smanjuje zakorovljenost jednogodišnjim širokolisnim korovima	OVP
KADA JE USJEV VISINE 8 – 12 CM, U STADIJU 1 – 2 LISTA (BBCH 11-12)	■ <b>BENTA SUPER</b> 2 L/ha	jednogodišnje širokolisne korove	OVP za suhi grah i grašak, 30 dana za zeleni grašak 30 dana za grah mahunar
	■ <b>XTENDER ROW ULTRA</b> 2 L/ha	biostimulator - potiče rast korijena i nadzemnog dijela biljke	-
U VEGETACIJI, PREVENTIVNO KOD OPASNOSTI OD POJAVE BOLESTI	■ <b>CUPRABLAU Z 35 WG</b> 0,66 – 1,5 kg (66 – 150 g u 30 – 80 L vode na 1000 m <sup>2</sup> )	plamenjaču	3 dana
	■ <b>CHROMOSUL 80</b> 3 kg/ha uz utrošak vode 500 – 1000 L/ha (300 g u 50 – 100 L vode na 1000 m <sup>2</sup> )	pepelnicu	14 dana
	■ <b>SIGNUM</b> 1,0 kg/ha (dozvoljeno samo u grahu)	sivu plijesan, hrđu graha	21 dan
	■ <b>BOMBARDIER</b> 2 – 3 L/ha	biostimulator - potiče rast korijena i nadzemnog dijela biljke	-
U VEGETACIJI, KOD POJAVE ŠTETNIKA	■ <b>ROTOR SUPER</b> 300 – 500 ml/ha uz utrošak vode 500 – 1000 L/ha	žutu kukuruznu sovicu, zelenu breskvinu uš, lisne uši, sovice pozemljuše	7 dana



**NAPOMENA:**

– ROTOR SUPER smije se koristiti samo u grašku s mahunom.

## ROTOR® SUPER (deltametrin 25 g/L)

### KONTAKTNO-ŽELUČANI INSEKTICID

ROTOR® SUPER namijenjen je za suzbijanje štetnih kukaca u:

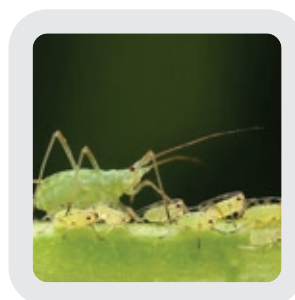
**grahu, bobu**

– žute kukuruzne sovice, zelene breskvine uši, te sovice pozemljuše u količini 300–500 ml/ha uz utrošak vode 500–1000 L/ha kod pojave štetnika.

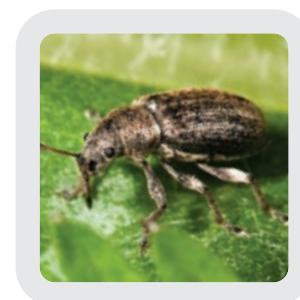
**grášku**

– zelene graškovke uši i pipe mahunarke u količini 250 ml/ha uz utrošak vode 1000 L/ha kod pojave štetnika.  
– crne repine uši, crnog graškovog savijača, tripsa i sovica u količini 300–500 ml/ha uz utrošak vode 1000 L/ha kod pojave štetnika.

Dopuštene su maksimalno dvije primjene tijekom vegetacije u razmaku od 14 dana.



zelena  
graškova uš



pipa mahunarka  
na listu graška



## STOMP AQUA® (pendimetalin 455 g/L)

### KONTAKTNO-ZEMLJIŠNI HERBICID

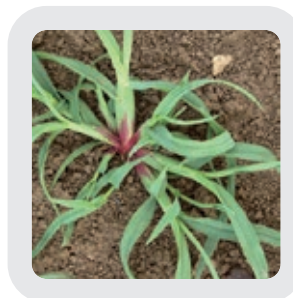
STOMP AQUA® je namijenjen za suzbijanje **jednogodišnjih uskolisnih korova** u:

#### grašku svježem na otvorenom

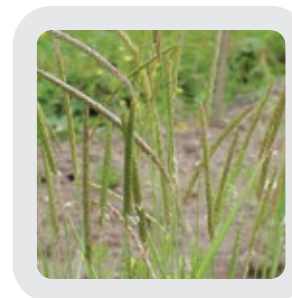
- primjenom nakon sjetve, a prije nicanja kulture (pre-em) u količini 2,5 – 2,6 L/ha i utrošak vode 200 – 600 L/ha.

#### grašku (namijenjenima za sušenje zrna) na otvorenom i bobu (namijenjenima za sušenje zrna) na otvorenom

- primjenom prije sjetve kulture uz inkorporaciju ili nakon sjetve, a prije nicanja kulture (pre-em) u količini 2,0 – 2,5 L/ha i utrošak vode 200 – 600 L/ha.



muhar



mišji  
repak

## BENTA SUPER (bentazon 480 g/L)

### KONTAKTNI HERBICID

BENTA SUPER namijenjen je za suzbijanje **jednogodišnjih širokolisnih korova** u:

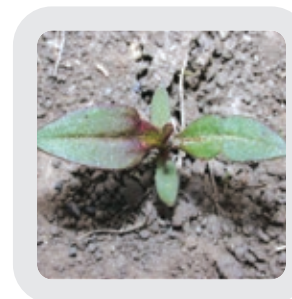
**grašku (zeleni i suhi)** - u količini od 2 L/ha, kada su jednogodišnji širokolisni korovi u stadiju 2 – 4 prava lista, a usjev visine 8 – 12 cm, u stadiju 1 – 2 lista (BBCH 11-12).

Za proširenje spektra djelovanja, sredstvo se može kombinirati s drugim sredstvima za zaštitu bilja namijenjenim za suzbijanje širokolisnih korova registriranim za primjenu u grašku u količini navedenoj na uputi za primjenu.

**grahu (suh i mahunar)** - u količini od 2 L/ha, kada su jednogodišnji širokolisni korovi u stadiju 2 – 4 prava lista, a usjev visine 8 – 12 cm, u stadiju 1 – 3 lista (BBCH 11-13).



loboda



dvornik

## XTENDER ROW ULTRA (slobodne aminokiseline 6 %, dušik (N) 1 %, ukupna tvar 45 %, fulvinske kiseline 40 %)

### PREBIOTIK I BIOSTIMULATOR

Primjenjuje se u:

**grahu i grašku** - u količini 2,0 L/ha zajedno sa herbicidom nakon sjetve.


XTENDER ROW ULTRA sadrži sekundarne metabolite i molekule koje promoviraju rast mikroorganizama tla. Značajno potiče mikrobiološku aktivnost u filosferi i obnavlja mikrobiotu tla.

Obogaćuje tlo s probiotičkim molekulama koje djeluju kao supstrat za rast korisnih mikroorganizama. Obogaćujući tlo, mikroorganizmi sami poboljšavaju odnos između usjeva i tla omogućujući bolji razvoj biljke uz jačanje njene

otpornosti na vodu i toplinski stres (što je vrlo često u usjevima uzgajanim na otvorenom prostoru). Tretiranjem tla i lista navedenim preparatom, ojačavamo pozitivne mikroorganizme pri čemu se u tlu oko korijenovog sustava stvara zaštitna barijera te patogene organizme odbijamo od biljke (efekt zaštitne barijere), dok one pozitivne koje su sa biljkom u simbiotskom odnosu dominiraju oko korijenovog sustava.

Mikroorganizmi potiču transformaciju organske tvari u tlu te utječu na prozračnost i plodnost tla.



VRIJEME PRIMJENE	PRIPRAVAK	SUZBIJA	KARENCA
NAKON SJETVE, PRIJE NICANJA	■ <b>STOMP AQUA</b> 2,0 – 2,5 L/ha	jednogodišnje uskolisne korove i smanjuje zakorovljenost jednogodišnjim širokolisnim korovima	90 dana
<b>KOD POJAVE PRVIH SIMPTOMA BOLESTI</b> 	■ <b>ARGO</b> 0,4 – 0,5 L/ha	hrđu, pepelnicu, palež	14 dana
	■ <b>SIGNUM</b> 0,75 – 1,0 kg/ha	palež lista i pepelnice	14 dana
	■ <b>ORTOFIN</b> 0,8 L/ha	pepelnicu, palež lišća	7 dana
	■ <b>SERCADIS</b> 0,15 L/ha	pepelnicu	7 dana
	■ <b>SERCADIS</b> 0,25 L/ha	koncentričnu pjegavost i crnu trulež	7 dana
	■ <b>BOMBARDIER</b> 2 – 3 L/ha	biostimulator - potiče rast korijena i nadzemnog dijela biljke	-

■ Herbicidi   
 ■ Fungicidi   
 ■ Insekticidi   
 ■ Akaricidi   
 ■ Biostimulatori

### **PREPORUKA:**

#### **ARGO**<sup>®</sup> (difenkonazol 250 g/L)

##### SISTEMIČNI FUNGICID IZ SKUPINE TRIAZOLA

ARGO<sup>®</sup> je namijenjen za suzbijanje bolesti:

#### mrkve

– koncentrične pjegavosti, pjegavosti lišća, hrđe, pepelnice i paleži u količini 0,4 – 0,5 L/ha.

Sredstvo se primjenjuje preventivno 3-4 puta tijekom vegetacije u razmacima od 7-14 dana, ovisno o intenzitetu bolesti.



simptomi pepelnice  
na listu mrkve



simptomi paleži  
na listu mrkve

#### **SIGNUM**<sup>®</sup> (piraklostrobin 6,7% + boskalid 26,7%)

##### KOMBINIRANI, KONTAKTNO-SISTEMIČNI FUNGICID

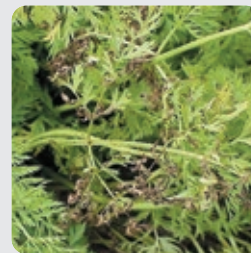
SIGNUM<sup>®</sup> je namijenjen za suzbijanje bolesti:

#### mrkve

– paleži lista i pepelnice u količini 0,75 – 1,0 kg/ha u 400 L vode.



simptomi pepelnice  
na listu mrkve



simptomi paleži  
na listu mrkve





VRIJEME PRIMJENE	PRIPRAVAK	SUZBIJA	KARENCA
PRIJE PRESADIVANJA	■ <b>STOMP AQUA</b> 2,5 – 2,6 L/ha	jednogodišnje uskolisne korove i smanjuje zakorovljenost jednogodišnjim širokolisnim korovima	OVP
U VEGETACIJI, PREVENTIVNO KOD OPASNOSTI OD POJAVE BOLESTI	■ <b>SERCADIS</b> 0,5 L/ha	bijelu trulež	14 dana
	■ <b>PHYTO SARCAN</b> 1,5 – 2,5 L/ha (150 – 250 ml / 1.000 m <sup>2</sup> / 100 L vode)	plamenjaču	15 dana
	■ <b>CHROMOSUL 80</b> 4 kg/ha (400 g u 50 – 100 L vode na 1000 m <sup>2</sup> )	pepelnicu	OVP
	■ <b>CUPRABLAU Z 35 WG</b> 0,66 – 1,5 kg (66 – 150 g u 30 – 60 L vode na 1000 m <sup>2</sup> )	plamenjaču, smeđu pjegavost, koncentričnu pjegavost, bakterijsku pjegavost i palež	7 dana
U VEGETACIJI, PREVENTIVNO ILI KOD POJAVE PRVIH SIMPTOMA BOLESTI	■ <b>SIGNUM</b> 1 kg/ha	bijelu trulež i sivu plijesan	14 dana
	■ <b>ARMETIL 25</b> 0,8 kg/ha	plamenjaču	14 dana
	■ <b>GOLBEX WG</b> 0,75 – 2,5 kg/ha	plamenjaču	15 dana
	■ <b>SERCADIS</b> 0,5 L/ha	bijelu trulež	14 dana
	■ <b>BOMBARDIER</b> 3 L/ha	biostimulator - smanjuje utjecaj stresa i pospješuje vegetativni rast	–
	■ <b>FOLIARTAL N-30</b> 3 – 4 L/ha	tekuće mineralno gnojivo - pospješuje	–
U VEGETACIJI, KOD POJAVE ŠTETNIKA	■ <b>ALVERDE</b> 1 L/ha	gusjenice sovice ( <i>Spodoptera</i> sp. <i>Plusia</i> sp.), žutu kukuruznu sovicu	7 dana

### SERCADIS (fluksapiroksad 300 g/L)

#### SISTEMIČNI FUNGICID

SERCADIS je namijenjen za suzbijanje biljnih bolesti na:

salati, radiču, endiviji, matovilcu, rikoli, špinatu, vrtna krasuljica, vlasac, lišće celera, peršin, kadulja, ružmarin, majčina dušica/timijan, bosiljak i jestivi cvjetovi, lovor i estragon (sve spomenuto: na otvorenom)

– **bijele truleži** u količini 0,5 L/ha i uz utrošak vode 200 – 1000 L/ha. Sredstvo se preporuča koristiti preventivno, prije ostvarenih zaraza, na temelju prognoza kritičnih razdoblja za razvoj bolesti, od stadija drugog razvijenog lista do završetka razvoja biljke (BBCH 12- 49).

Dozvoljena je najviše jedna primjene tijekom vegetacije.

### GOLBEX WG (fosetil 800 g/kg)

#### SISTEMIČNI PREVENTIVNI I KURATIVNI FUNGICID

GOLBEX WG je namijenjen za suzbijanje bolesti:

salate (u zaštićenom prostoru)

– **plamenjače** u koncentraciji od 0,25 %, odnosno u količini 0,75 – 2,5 kg/ha uz utrošak vode 300 – 1000 L/ha.

Utrošak vode po jedinici površine potrebno je prilagoditi količini lisne mase. Sredstvo se primjenjuje od otvaranja kotiledona (BBCH 10).

Dozvoljene su najviše 4 primjene tijekom jedne vegetacije, uz razmak između primjena od najmanje 10 dana.

### PUŽOMOR (metaldehid 6,6%)

#### LIMACID

PUŽOMOR je namijenjen za suzbijanje svih vrsta puževa golaća i drugih štetnih vrsta puževa u povrću:

rasipanjem mamaca po tlu i između biljaka (ne na biljke) u količini 30 – 40 kg/ha kod jakih napada i 6 kg/ha kod slabijih napada.

# CUPRABLAU Z 35 WG

## preventivni kontaktni fungicid i baktericid

### PREDNOSTI

Širok spektar djelovanja na patogene gljive

Dobro baktericidno djelovanje

Pridonosi sprječavanju pojave rezistentnosti patogena

Ne utječe na populaciju korisnih organizama

Pogodno za integriranu i ekološku proizvodnju

Nova poboljšana formulacija – vodotopive granule



## CUPRABLAU Z 35 WG (bakarni oksiklorid 350 g/kg)

### KONTAKTNI PREVENTIVNI BAKTERICID

Pakiranje od 100 g registrirano je i za neprofesionalne korisnike (amatere).

CUPRABLAU Z 35 WG namjenjen je za suzbijanje bolesti:

**rajčice (konzumne i industrijske) na otvorenom i u zaštićenom prostoru** – plamenjače, vlažne truleži korijenova vrata, bakterijske pjegavosti i bakterijske krastavosti u količini od 1,4–1,6 kg/ha uz utrošak vode 300–800 L/ha. Sredstvo se na rajčici smije primijeniti 4 puta tijekom vegetacijskog ciklusa, uz minimalni razmak od 7–10 dana između primjena.

**patlidžana na otvorenom i u zaštićenom prostoru** – antraknoze u količini od 1,1–1,5 kg/ha uz utrošak vode 300–800 L/ha. Sredstvo se na patlidžanu smije primijeniti 2 puta tijekom vegetacijskog ciklusa, uz minimalni razmak od 7–10 dana između primjena.

**krastavca, krastavca za kiseljenje i tikvice na otvorenom i u zaštićenom prostoru te dinije, lubenice i bundeve na otvorenom prostoru** – plamenjače, antraknoze i uglate bakterijske pjegavosti u količini od 0,88–1,5 kg/ha.

Sredstvo se na krastavcima, krastavcima za kiseljenje, tikvicama, dinji, lubenici i bundevi smije primijeniti 2 puta tijekom vegetacijskog ciklusa, uz minimalni razmak od 7–10 dana između primjena. Utrošak vode na krastavcu, krastavcu za kiseljenje i tikvici iznosi 300–1000 L/ha, a na dinji, lubenici i tikvama 300–600 L/ha.

**češnjaka, luka i luka kozjaku na otvorenom prostoru** – plamenjače u količini od 0,66–1,5 kg/ha uz utrošak vode 300–800 L/ha. Sredstvo se na češnjaku, luku i ljutici smije primijeniti 5 puta tijekom vegetacijskog ciklusa, uz minimalni razmak od 7–10 dana između primjena.

**salate, endivije i rukole na otvorenom i u zaštićenom prostoru** – plamenjače salate, smeđe pjegavosti, koncentrične pjegavosti, bakterijske pjegavosti salate i bakterijske paleži salate u količini od 0,66–1,5 kg/ha uz utrošak vode 300–600 L/ha. Sredstvo se na salati, endiviji i rukoli smije primijeniti 5 puta tijekom vegetacijskog ciklusa, uz minimalni razmak od 7–10 dana između primjena.

**cvjetače i brokule na otvorenom prostoru** – plamenjače, koncentrične pjegavosti i prstenaste pjegavosti uz popratni učinak na **crnu trulež žila** u količini od 0,66–1,5 kg/ha uz utrošak vode 300–600 L/ha. Sredstvo se na cvjetači i brokuli smije primijeniti 5 puta tijekom vegetacijskog ciklusa, uz minimalni razmak od 7–10 dana između primjena.

**graha na otvorenom prostoru** – antraknoze graha i plamenjače graha uz popratni učinak na **bakterijsku pjegavost graha i bakterijsku palež** u količini od 0,66–1,5 kg/ha uz utrošak vode 300–800 L/ha. Sredstvo se na grahu smije primijeniti 5 puta tijekom vegetacijskog ciklusa, uz minimalni razmak od 7–10 dana između primjena.

**krumpira** – plamenjače i koncentrične pjegavosti u količini od 1,7–2,1 kg/ha uz utrošak vode 400–800 L/ha. Sredstvo se na krumpiru smije primijeniti 4 puta tijekom vegetacijskog ciklusa, uz minimalni razmak od 7–10 dana između primjena.

# ROTOR<sup>®</sup> SUPER

KNOCK-DOWN  
UČINKU

Br.1

SPEKTRU  
DJELOVANJA

insekticid (deltametrin 25 g/L)

KVALITETI



**Chromos Agro**

PROIZVODNJA SREDSTAVA ZA ZAŠTITU BILJA

ROTOR<sup>®</sup> SUPER je namijenjen za suzbijanje štetnih kukaca u povrtlarstvu:



#### luku, poriluku, češnjaku

– duhanovog resičara (tripsa) i sovice pozemljuše u količini 300–500 ml/ha uz utrošak vode 400–500 L/ha kod pojave štetnika. Dopuštene su maksimalno tri primjene tijekom vegetacije.



#### krastavcima, krastavcima za preradu (kornišon), tikvicama, dinjama i lubenicama na otvorenom i u zaštićenom prostoru

– žute kukuruzne sovice, sovice te lisne uši (*Hyperomyzus lactucae*, *Aphis* spp.) u količini 300–500 ml/ha uz utrošak vode 600–1000 L/ha na otvorenom, odnosno 600–1400 l vode u zaštićenom prostoru kod pojave štetnika. Dopuštene su maksimalno tri primjene tijekom vegetacije.

#### krastavcima, krastavcima za preradu (kornišon), tikvicama, dinjama i lubenicama na otvorenom

– sovice pozemljuše u količini 300–500 ml/ha uz utrošak vode 600–1000 L/ha. Dopuštene su maksimalno tri primjene tijekom vegetacije.



#### cvjetači i brokoli

– gusjenice kupusnog bijelca/kupusari, sovice (*Mamestra brassicae*, *Plusia gamma*, *Spodoptera littoralis*, *Helicoverpa* (*Heliothis*) *armigera*), lisne uši (*Brevicoryne brassicae*, *Myzus persicae*), te sovice pozemljuše u količini 300–500 ml/ha uz utrošak vode 500 L/ha kod pojave štetnika.

– kupusni moljac u količini 500 ml/ha uz utrošak vode 500 L/ha kod pojave štetnika.

Dopuštene su maksimalno dvije primjene tijekom vegetacije.



#### peršinu za list i celeru listašu te rikoli

– lisne uši, kupusne sovice, sovice (*Chrysodeixis chalcites*) i karadrine (*Spodoptera exigua*) u količini 350 ml/ha uz utrošak vode 700 L/ha kod pojave štetnika (BBCH 15-48).

– sovice pozemljuše u količini 300–350 ml/ha uz utrošak vode 700 L/ha kod pojave štetnika (BBCH 15-48).

Dopuštene su maksimalno dvije primjene u vegetaciji.



#### leći i slanutku

– žutu kukuruznu sovicu, zelenu breskvinu uš, lisne uši te sovice pozemljuše u količini 300–500 ml/ha uz utrošak vode 500–1000 L/ha kod pojave štetnika. Dopuštene su maksimalno dvije primjene tijekom vegetacije.



#### cikli

– crnu repinu (bobovu) uš, zelenu breskvinu uš, repine muhe, sovice i sovice pozemljuše u količini 300–500 ml/ha uz utrošak vode 500 L/ha kod pojave štetnika (BBCH 31-49).

– repinog štitastog kornjaša u količini 500 ml/ha uz utrošak vode 500 L/ha kod pojave štetnika.

Dopuštena je maksimalno jedna primjena tijekom vegetacije (BBCH 31-49).

## PRODAJA

Tel.: 01 6040 533

01 6040 356

Fax.: 01 6040 399

## PRIMJENA

Tel.: 01 6040 357

## BESPLATNI TELEFON

0800 467 467

## POLJOAPOTEKE - MALOPRODAJE

Ulica grada Vukovara 271, 10000 Zagreb ..... 01 6040 382

Koledinečka 6, 10000 Zagreb ..... 01 2992 628

## AGRONOMI NA TERENU

Romi Suk-Barić, dipl.ing. (VV) ..... 099 257 5525

Tomislav Brkanić, dipl.ing. (Našice) ..... 099 493 2142

Ante Grubišić, dipl.ing. (Dalmacija) ..... 098 335 702

mr.sc. Dražen Šimić, dipl.ing. (Osijek) ..... 098 416 757

Nikolina Hasanović, mag.ing.agr. (Koprivnica) ..... 099 256 2102

Suzana Hajvaz, dipl.ing. (Zagorje – Istra) ..... 098 208 207

Danijel Ivica Pavičić, mag.ing.agr. (Vinkovci) ..... 099 493 0499

Marina Mikac, mag.ing.agr. (Zagreb) ..... 098 416 758

Marko Peičić, dipl.ing. (Banovci) ..... 098 879 537

Tomislav Lombarović, bacc.ing.agr. (Vinkovci) ..... 098 980 8787

Milan Milković, dipl.oec. .... 098 339 089



# Chromos Agro

Radnička cesta 173n, 10002 Zagreb

chromos-agro@chromos-agro.hr

www.chromos-agro.hr

*Čvrstim korakom  
do velikih uroda*



Chromos Agro je član udruge proizvođača i zastupnika sredstava za zaštitu bilja