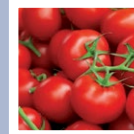




RAJČICA

ORIJENTACIJSKI PROGRAM ZAŠTITE



VRIJEME PRIMJENE	PRIPRAVAK	SUZBIJA	KARENCA
PRIJE PRESAĐIVANJA ILI SJETVE	■ STOMPA AQUA 2,5 - 3,0 l/ha	jednogodišnje uskolisne korove i smanjuje zakorovljenost jednogodišnjim širokolisnim korovima	75 dana
OD NIKANJA DO PRESAĐIVANJA RASADA (do stadija 2 prava lista)	■ POLYRAM DF 0,2 g/m ² u 40 - 60 ml vode/m ²	polijeganje rasada i plamenjaču	14 dana
NAKON PRESAĐIVANJA	■ RHYZO 1 kg/ha putem sustava za navodnjavanje	biostimulator - potiče rast korijena	-
U VEGETACIJI, KOD POJAVE PUŽEVA	■ PUŽOMOR 3 - 5 g/m ²	sve vrste puževa	14 dana
U VEGETACIJI, PREVENTIVNO	■ CUPRABLAU Z 35 WG 1,4 - 1,6 kg/ha (140 - 160 g u 30 - 80 l vode na 1.000 m ²)	plamenjaču i pjegavost lista	10 dana za industrijska, 3 dana konzuma
	■ STAR 80 WP 2,0 kg/ha (20 - 25g na 100 m ²)	plamenjaču	3 dana
	■ CHROMOSUL 80 (300 g u 50 - 100 l vode na 1.000 m ²)	pepelnicu, smanjuje napad koprivine i hrđaste grinje rajčice	OVP
	■ POLYRAM DF 2,0 kg/ha (200 g sredstva u 60 - 80 l vode na 1.000 m ²)	plamenjaču	14 dana
	■ ELECTIS WG 1,5 - 1,8 kg/ha (150 - 180 g sredstva na 1.000 m ²)	plamenjaču i koncentričnu pjegavost	3 dana
	■ REBOOT 0,4 - 0,45 kg/ha	plamenjaču	3 dana
U VEGETACIJI, PREVENTIVNO ILI KOD POJAVE PRVIH SIMPTOMA BOLESTI	■ ARGO 0,5 l/ha	baršunastu plijesan	7 dana
	■ ARGO 0,4 - 0,5 l/ha	koncentričnu pjegavost, pjegavost lišća, hrđu, pepelnicu	7 dana
	■ SIGNUM 0,1 - 0,15% (10 - 15 g na 10 l vode)	pepelnicu, sivu plijesan, baršunastu plijesan	3 dana
	■ RIVAL 6 ml/m ² uz utrošak vode 3 - 5 l/m ²	polijeganje nasada, trulež korijena i korijenovog vrata	3 dana
	■ BELTANOL 4,0 l/ha kroz sustav za navodnjavanje kapanjem	trulež korijena i bakterijsko venuće	72 dana
	■ RHYZO 1 kg/ha putem sustava za navodnjavanje	biostimulator - potiče rast korijena	-
U VEGETACIJI, KOD POJAVE ŠTETNIKA	■ BRAI 0,05 - 0,075% (50 - 75 ml na 100 l vode)	stakleničkog štitastog moljca	3 dana
	■ FASTAC 10 EC 0,3 l/ha	stakleničkog štitastog moljca, duhanovog štitastog moljca	7 dana
	■ FASTAC 10 EC 0,15 l/ha	lisnih uši, lisnih sovice, gusjenica sovice pozemljuša	7 dana
	■ ROTOR SUPER 300 - 500 ml/ha uz utrošak vode 600 - 1000 l/ha	žutu kukuruznu sovicu, sovice, krumpirovu zlaticu, lisne uši, sovice pozemljuše	3 dana
	180 - 300 ml/ha uz utrošak vode 600 - 1000 l/ha	zelenu stjenicu / stjenicu Nezara viridula	
	■ PIRIMOR 50 WG 0,04 - 0,06 % (40 - 60g na 100 l vode)	lisne uši	7 dana
■ KANEMITE SC 0,6 l/ha na 600 l/ha vode za visinu nasada <50 cm; 0,9 l/ha na 900 l/ha za visinu nasada 50 - 125 cm; 1,1 l/ha na 1200 l/ha za visinu nasada od 125 cm	crvenog voćnog pauka i koprivinu grinju	7 dana	



NAPOMENA:

- sredstvo BRAI, KANEMITE® SC i RIVAL® primjenjuju se u rajčici u zaštićenom prostoru
- sredstva REBOOT i PIRIMOR 50 WG mogu se još primijeniti na patlidžanu.
- sredstvo ROTOR® SUPER se još može primijeniti kod rajčice u zaštićenom prostoru.
- biostimulator RHYZO primijeniti kod pojave problema s korijenom, zasićenosti tla vodom, oštećenjima korijena uslijed napada bolesti i štetnika



RAJČICA

ORIJENTACIJSKI PROGRAM ZAŠTITE



PREPORUKA:

ARGO® (difenkonazol 250 g/l)

ARGO® je namijenjen za suzbijanje bolesti:

rajčice

– **baršunaste plijesni** na rajčici u količini 0,5 l/ha. Sredstvo se može primjenjivati 3-4 puta tijekom vegetacije u razmacima od 10 dana.

– **koncentrične pjegavosti, pjegavosti lišća, hrđe, pepelnice i paleži na rajčici** u količini 0,4 – 0,5 l/ha.

Sredstvo se može primjenjivati 3-4 puta tijekom vegetacije u razmacima od 7-14 dana, ovisno o intenzitetu napada bolesti.

Djelatna tvar difenkonazol preko zelenih dijelova (listovi, peteljke i izboji) brzo ulazi u biljku nakon čega kiša više ne može isprati fungicid.

SISTEMIČNI FUNGICID IZ SKUPINE TRIAZOLA



simptomi baršunaste plijesni na listu rajčice



simptomi koncentrične pjegavosti lišća rajčice

SIGNUM® (piraklostrobin 6,7% + boskalid 26,7%)

SIGNUM® je namijenjen za suzbijanje bolesti:

rajčice – pepelnice i sive plijesni u koncentraciji 0,1 – 0,15% uz utrošak vode 200 – 1000 l/ha

Dozvoljene su najviše tri primjene u vegetaciji. Karenca za rajčicu iznosi svega 3 dana.

KOMBINIRANI, SISTEMIČNO-KONTAKTNI FUNGICID



simptomi napada pepelnice na listu rajčice



simptomi napada sive plijesni na plodu rajčice

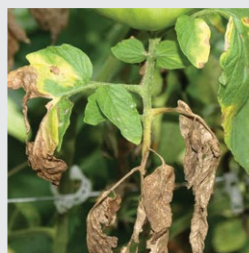
STAR® 80 WP (mankozeb 80%)

STAR® 80 WP namijenjen je za suzbijanje bolesti:

rajčice – plamenjače u količini 2 kg/ha uz utrošak vode od 200 – 1000 l/ha.

Sadrži 80% mankozeba i jedan je od najviše korištenih fungicida u svijetu. Ima pozitivan utjecaj na vegetaciju i prinos (stimulativni utjecaj cinka i mangana na stvaranje klorofila) te nižu toksičnost nego drugi ditiokarbamati. Primjenjuje se preventivno kod pojave povoljnih uvjeta za zarazu prema prognoznom programu razvoja bolesti. Ukoliko se primjenjuje uzastopno, preporučeni vremenski razmak između primjena je najmanje 7 dana, ovisno o vremenskim uvjetima i intenzitetu zaraze. STAR® 80 ima kratku karenca za rajčicu (na otvorenom) koja iznosi 3 dana. Tijekom jedne vegetacije dozvoljeno je najviše 5 primjena.

KONTAKTNI PREVENTIVNI FUNGICID



simptomi napada plamenjače na listu rajčice



simptomi plamenjače na plodu rajčice

CUPRABLAU Z 35 WG (bakarni oksiklorid 350 g/kg)

Pakiranje od 100 g registrirano je i za neprofesionalne korisnike (amatere).

CUPRABLAU 35 WG namijenjen je za suzbijanje bolesti:

rajčice (industrijska i konzumna) na otvorenom i u zaštićenom prostoru – plamenjače, vlažne truleži korijenovog vrata, bakterijske pjegavosti i bakterijske krastavosti u količini od 1,4 – 1,6 kg/ha uz utrošak vode 300 – 800 l/ha. Sredstvo se na rajčici smije primijeniti 4 puta tijekom vegetacijskog ciklusa, uz minimalni razmak od 7 – 10 dana između primjena.

PREVENTIVNI KONTAKTNI FUNGICID I BAKTERICID



simptomi napada bakterijske pjegavosti na listu rajčice



simptomi napada bakterijske krastavosti na plodu rajčice