



KUPUSNJAČE

ORIJENTACIJSKI PROGRAM ZAŠTITE



FASTAC® 10 EC (alfa-cipermetrin 100 g/l)

KONTAKTNI INSEKTICID

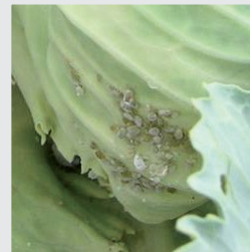
FASTAC® 10 EC namijenjen je za suzbijanje štetnih kukaca u:

kupusu, kelju

- **stakleničkog štitastog moljca i duhanovog štitastog moljca** u količini 300 ml/ha. Može se primijeniti na istoj površini jedan puta godišnje.
- **lisnih uši, gusjenica sovice pozemljuša i sovice** u količini 150 ml/ha. Može se primijeniti na istoj površini jedan do dva puta godišnje.
- **kupusnih buhača** u količini 75 ml/ha. Može se primijeniti na istoj površini jedan do dva puta godišnje.
- **kupusnog bijelca, malog kupusara, kupusnog moljca** u količini 100 ml/ha. Može se primijeniti na istoj površini jedan do dva puta godišnje.



gusjenica
kupusne sovice



kupasna
lisna uš

SIGNUM® (piraklostrobin 6,7% + boskalid 26,7%)

KOMBINIRANI, SISTEMIČNO-KONTAKTNI FUNGICID

SIGNUM® namijenjen je za suzbijanje bolesti:

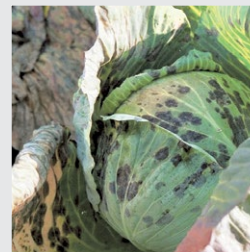
kupusu – prstenaste pjegavosti i pjegavosti kupusnjača

u količini 1,0 kg /ha u 500 l vode /ha.

Kombinacija djelatnih tvari piraklostrobin i boskalid osigurava dugotrajan učinak i visok stupanj zaštite od obje bolesti. Prednosti sredstva SIGNUM® su kratka karenca te povoljne ekotoksikološke osobine. Dozvoljene su najviše dvije primjene u vegetaciji.



simptomi napada
prstenaste pjegavosti



simptomi napada
prstenaste pjegavosti

BATURAD WP (Bacillus thuringiensis subsp. kurstaki, SOJ: PB 54)

BIOLOŠKI SELEKTIVNI INSEKTICID

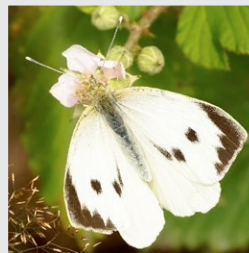
BATURAD WP je namijenjen za suzbijanje štetnih kukaca u:

kupusnjačama

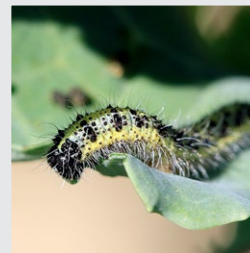
- **kupusnog bijelca** u količini 0,4–0,6 kg/ha (4–6 g u 10 l vode na 100 m²).

Žive spore osjetljive su na UV, stoga je bolje primijeniti sredstvo predvečer. Viša vlažnost zraka pogoduje boljem učinku. Škropivom treba dobro navlažiti i donju stranu lista.

Gusjenice u III razvojnom obliku manje su osjetljive na sredstvo u odnosu na mlađe razvojne oblike stoga tada treba koristiti najviše koncentracije.



kopusni
bijelac



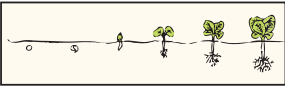
gusjenica
kopusnog bijelca



KUPUSNJAČE

ORIJENTACIJSKI PROGRAM ZAŠTITE



VRIJEME PRIMJENE	PRIPRAVAK	SUZBIJA
PRIJE SADNJE	■ STOMP AQUA 2,5 - 3,0 l/ha	jednogodišnje uskolisne korove i smanjuje zakorovljenost jednogodišnjim širokolisnim korovima
OD NICANJA DO PRESADIVANJA RASADA 	■ POLYRAM DF 0,20%	plamenjaču, bolesti polijeganja
U VEGETACIJI, KOD POJAVE PUŽEVA	■ PUŽOMOR 3 - 5 g/m ²	suzbija sve vrste puževa

ZAŠTITA U POLJU		
PRIJE PRESADIVANJA	■ STOMP AQUA 2,5 - 3,0 l/ha	jednogodišnje uskolisne korove i smanjuje zakorovljenost jednogodišnjim širokolisnim korovima
U VEGETACIJI, PREVENTIVNO ILI KOD POJAVE PRVIH SIMPTOMA BOLESTI	■ SIGNUM 1 kg/ha ■ RHYZO 1 kg/ha putem sustava za navodnjavanje	pegavost i prstenastu pegavost biostimulator - potiče rast korijena
U VEGETACIJI, KOD POJAVE ŠTETNIKA	■ FASTAC 10 EC 0,3 l/ha	stakleničkog štitastog moljca, duhanovog štitastog moljca
	■ FASTAC 10 EC 0,15 l/ha	lisne uši, gusjenice sovice pozemljuša, sovice
	■ FASTAC 10 EC 0,075 l/ha	kupusnog buhača
	■ ROTOR SUPER 300 - 500 ml/ha uz utrošak vode 500 l/ha	kupusare / kupusne bijelce (suzbija gusjenice) kupusnu sovicu
	■ FASTAC 10 EC 0,1 l/ha	kupusnog moljca
	■ FASTAC 10 EC 0,1 l/ha	kupusnog bijelca, malog kupusara
	■ ROTOR SUPER 300 - 500 ml/ha uz utrošak vode 500 l/ha	kupusare / kupusne bijelce (suzbija gusjenice) kupusnu sovicu
	■ BATURAD WP 0,4 - 0,6 kg/ha	kupusnog bijelca



NAPOMENA:

- Biostimulator RHYZO primijeniti kod pojave problema s korijenom, zasićenosti tla vodom, oštećenjima korijena uslijed napada bolesti i štetnika



PREPORUKA:

ROTOR® SUPER (deltametrin 25 g/l)

KONTAKTNO-ŽELUČANI INSEKTICID

ROTOR® SUPER namijenjen je za suzbijanje štetnih kukaca u:

kupusnjačama

- gusjenice kupusnog bjelca/kupusari, sovice pozemljuše u količini 300 - 500 ml/ha uz utrošak vode 500 l/ha kod pojave štetnika.
- kupusnog moljca u količini 500 ml/ha uz utrošak vode 500 l/ha kod pojave štetnika.

Dopuštene su maksimalno dvije primjene tijekom vegetacije u razmaku od 14 dana.



simptomi napada gusjenice kupusnog bjelca



kupusni moljac